



6 JUILLET 2023

Elaboration du Contrat de ville Retour sur la concertation

COMITE DE PILOTAGE

Ordre du jour

1. Retour sur la concertation

- » **Ce qui a été fait** avec les habitants et les acteurs
- » **Ce qui a été dit** en termes de besoins, d'attentes et de pistes d'orientations et d'actions

2. Premières pistes de consolidation

- » **Ce qu'on peut en retenir**, en logique « note d'ambiance »
- » **Les pistes de travail qui peuvent se dessiner**

+ Avant toute chose, point sur la circulaire du 31 août

Calendrier

- + Poursuite du travail de concertation citoyenne par la Commission Mechemache jusqu'en octobre
- + **Finalisation du nouveau Contrat au 31 mars 2024**
- + Signature pour **6 ans** avec revoyure / actualisation en 2027

Contenu et fonctionnement

- + Invitation à identifier **un nombre d'enjeux limités**, et les adapter aux ressources du territoire
- + Composition autour **1) de thématiques transversales et 2) de projets spécifiques à chaque quartier**
- + Mobilisation des dispositifs et stratégies existantes du territoire, qu'ils relèvent de la Politique de la ville ou autres (CRTE, Pacte des Solidarités...)
- + Intégration d'**un volet investissement**, pour soutenir notamment des projets identifiés par les habitants
- + **Détermination de poches de pauvreté situées hors QPV devenant éligibles à des crédits du programme 147** (avec un plafond départemental)
- + Détermination d'**un objectif de 50% de financements pluriannuels par convention pluriannuel d'objectifs**
- + Invitation à identifier et **mobiliser des acteurs privés** susceptibles de s'impliquer

+ Un travail de mise à plat des besoins / attentes et de premières projections sur les orientations et les actions

À partir...

Des données documentaires

Les résultats de l'évaluation, les bilans...

1

Une concertation habitante

Enquêtes, ateliers...

2

Une concertation acteurs

Séminaire, instance...

3



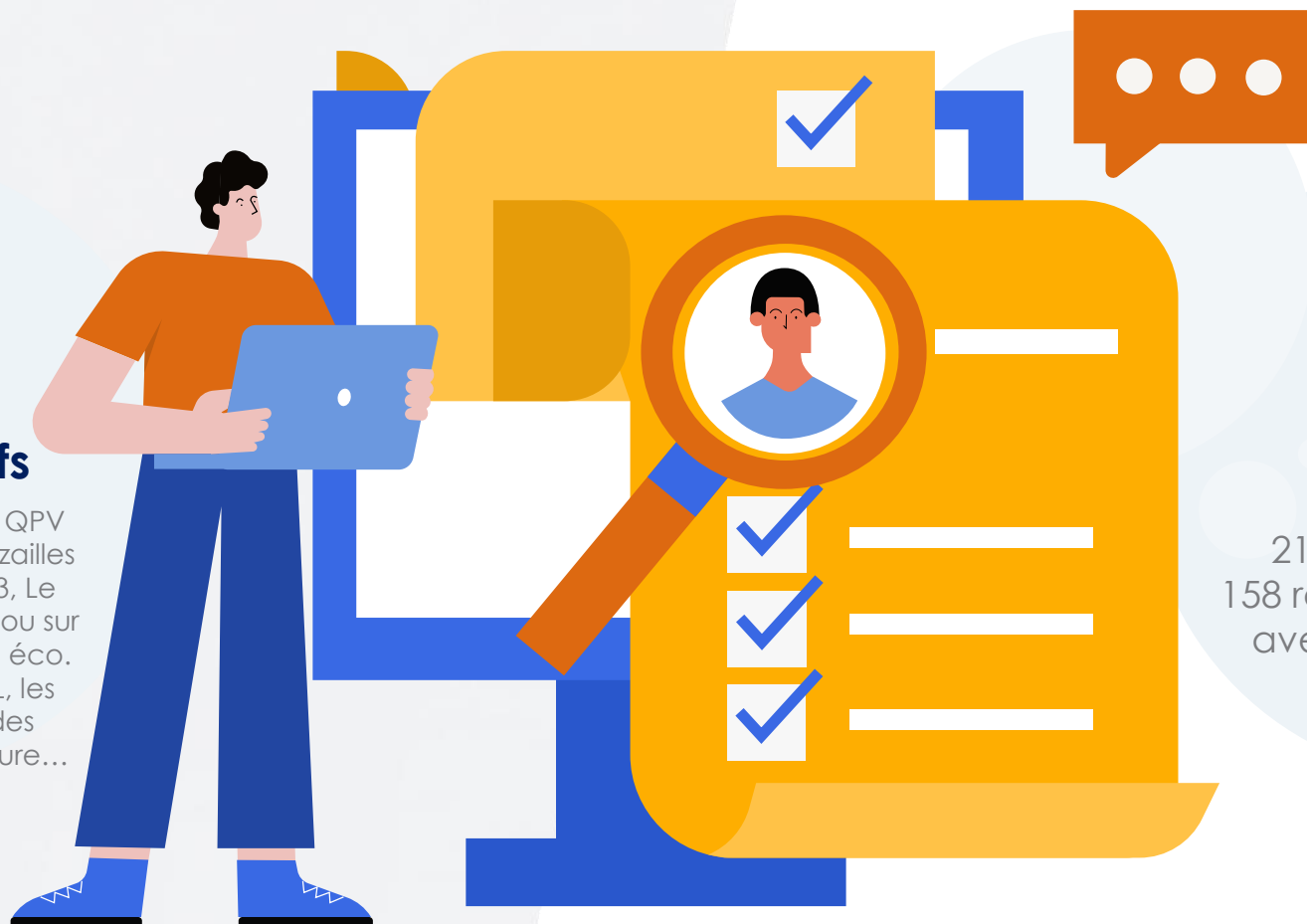
+ Ce qui a été fait pour la concertation habitante



12

Temps collectifs

Réalisés sur les différents QPV (Fleming La Reille *3, Grazaillles *2, La Conte Ozanam *3, Le Viguiier Saint Jacques *3) ou sur une entrée dédiée (dév. éco. emploi *1), avec les ASL, les CC, les adolescents, des femmes en groupe couture...



463

répondants

216 réponses en ligne
158 réponses au téléphone
avec un public retraités

Par ailleurs,
89 jeunes
enquêtés
par le CIAS

+ Diagnostic en marchant et séminaire acteurs



Diagnostic en marchant

9 DeM dans les 5 QPV



Séminaire acteurs

Plus de 60 participants le 13 juin à La Cavayère





#1

Le point de vue des habitants



#1.1

Le point de vue des habitants

Les attentes et les besoins

+ 7 grands sujets remontés qualitativement en atelier



+ Quelques éléments de précision

Des lieux de vie dépréciés

- + Cela porte aussi bien à une entrée relative à 1) l'état de ces lieux de vie, qu'il s'agisse du logement, des communs ou de l'espace public, qu'à une entrée relative 2) aux usages des lieux vie et à la vie en commun (relative de voisinage, rapport aux enfants...)

Des infrastructures de proximités manquantes et / ou qui posent problème

- + Il est notamment question d'espaces verts, d'aires de jeux, mais aussi d'équipements sportifs voire d'espaces pour se retrouver entre habitants (yc en extérieur) ; l'envergure des « problèmes » relève tantôt de la vétusté, tantôt des usages et de l'insécurité ressentie à utiliser les équipements de proximité

Des phénomènes de délinquance (avérés) et d'insécurité (différemment ressentis)

- + Sur plusieurs champs et de plusieurs ordres, cela peut concerner des lieux précis (comme l'abord des écoles, des commerces, des équipements...), cela peut être lié très directement aux trafics et à la peur des représailles, cela peut être aussi lié à la voiture (insécurité routière...)

Des contraintes à la mobilité

- + De tous ordres, ces contraintes peuvent toucher à de la mobilité physique, psychosociale, des barrières d'ordre financières... cela renvoie à l'offre de TC, à l'offre de mobilité douce, à la capacité à financer un permis...

La question de la langue (le français) et de l'illectronisme

- + Cela touche à la vie sociale, au travail, à l'accessibilité aux services...

L'accessibilité à la santé

- + A la fois pour une offre de soin de proximité, généraliste, à la fois pour une offre plus spécialisée

La dynamique commerçante

- + Il est largement question de l'offre en proximité, et aussi des « conditions » de l'implantation des commerces

+ Attribution aux QPV (à prendre avec prudence)

	La Conte Ozanam	Le viguier Saint Jacques	Bastide Pont vieux	Fleming la Reille	Grazailles
Le mauvais état des logements, humidité...				X	X
Des désagréments dans l'espace public et la propreté des espaces communs (encombrant, saleté, bruit...)	X	X	X	X	X
Fermeture des caves					X
Présence de rats et pigeon	X				
Vétusté des installations sportives de proximité		X			X
Un manque d'espaces publics de proximité (espaces verts, jeux d'enfants...)					X
Des espaces dont l'usage est contraint par des phénomènes d'insécurité (notamment infrastructures sportives)		X	X	X	X
Des phénomènes d'incivilités (poubelles brûlées, jet de poubelle, mauvais stationnement...)				X	X
Présence insécurisante de populations SDF			X		
Peur des représailles par les habitants		X		X	X
Peu ou pas de présence des forces de l'ordre		X			
Des phénomènes de délinquance (trafic...)	X	X		X	X
Dimension insécurisante de l'espace public (éclairage...) et des sorties d'école	X			X	X
Voitures brûlées					X
Cambriolage dans les villas et immeubles					X
Problématiques de voisinage		X			
Des enfants qui jouent seuls dans le quartier le soir					X
Un manque d'offre commerciale	X			X	
Taxe foncière et impôt trop élevé pour l'installation de commerçant			X		
Un manque de solutions de stationnement				X	
Une mobilité contrainte sur certains horaires (en soirée, tôt le matin...), pour certains publics (hors scolaire), sur certaines périodes (vacances...)	X				X
Une mobilité physique contrainte par les coûts	X	X	X	X	X
Un manque d'accessibilité à l'offre de santé					X
Travail sur la maîtrise de la langue					X
Illectronisme	X	X	X	X	X
Les suites du double meurtre (traumatisme)					X

+ L'enquête en ligne – répondants et profil

216
répondants

10. Etes-vous :

Réponses effectives : 212

Une femme



68%

Pourcentage

Un homme



31%

Pourcentage

Autre

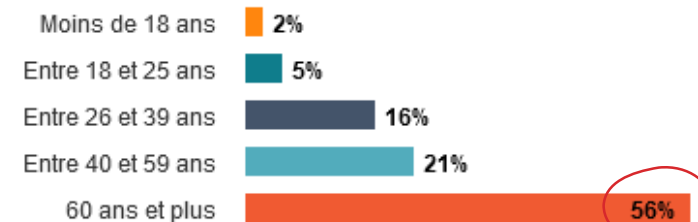


0%

Pourcentage

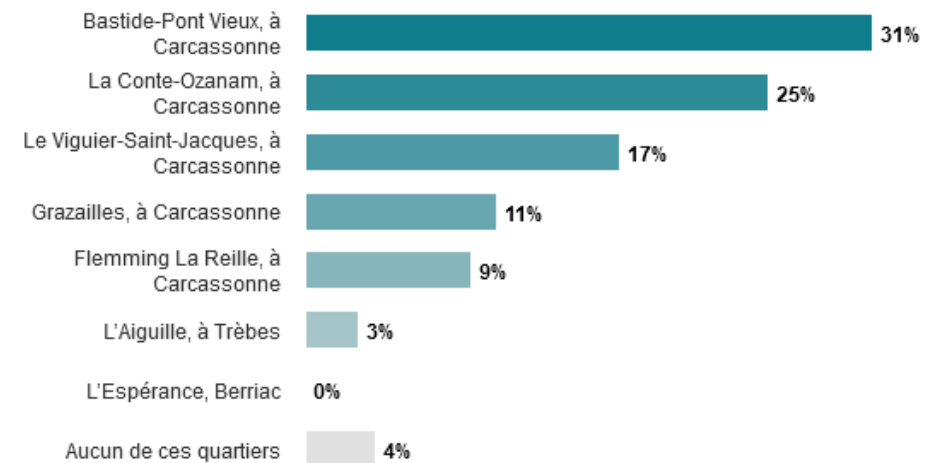
Votre âge :

Réponses effectives : 209



1. Dans quel quartier ou commune habitez-vous ?

Réponses effectives : 209

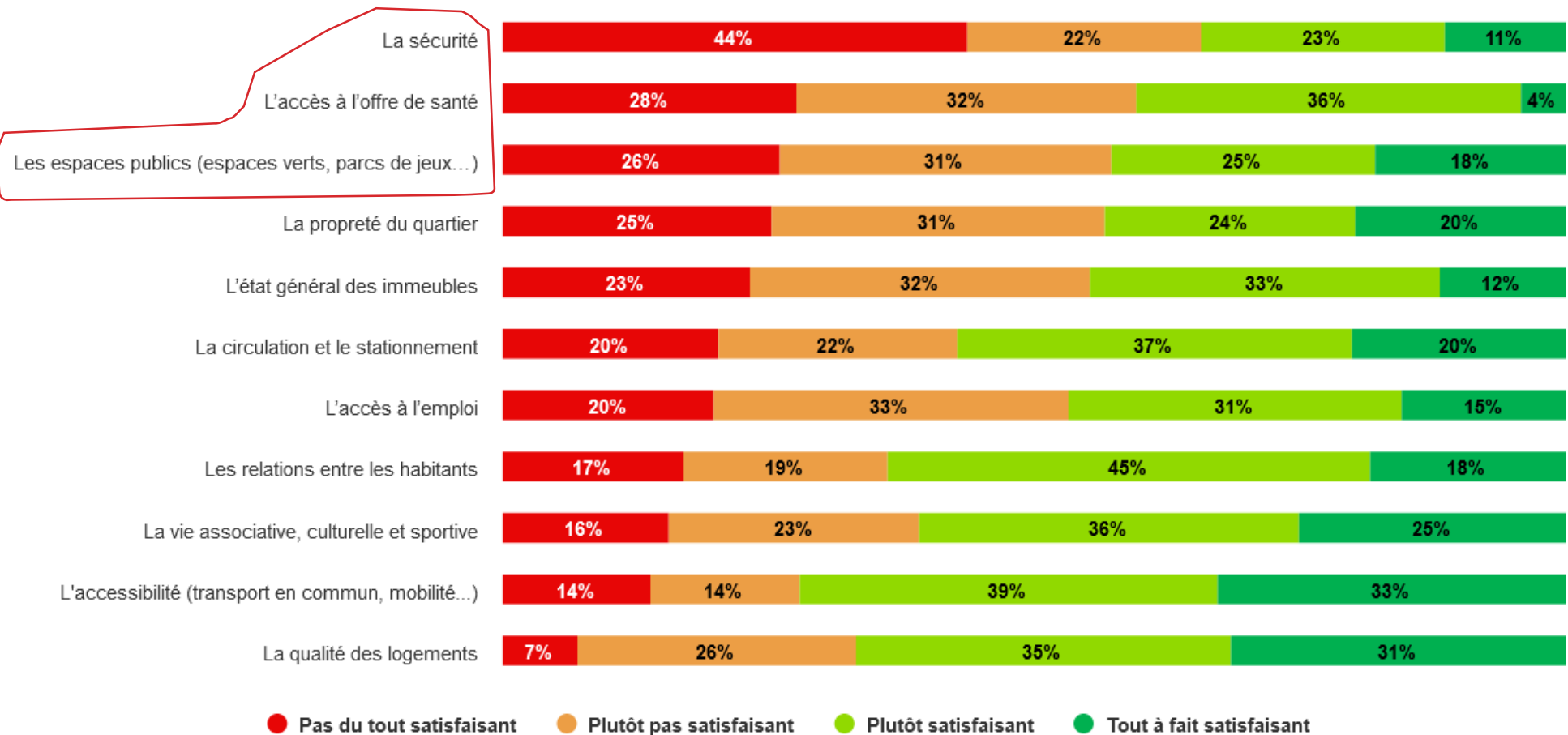


+ Les sujets remontés dans l'enquête en ligne (1)

Des habitants qui, globalement, se sentent bien dans leur quartier (68% disent se sentir plutôt bien ou très bien), mais qui pointent des sujets d'insatisfaction où la sécurité, l'accès à la santé et la nature en ville occupent le podium.

Réponses effectives : 173

5. Comment jugez-vous les éléments suivants dans votre quartier ?



+ Les sujets remontés dans l'enquête en ligne (2)

6. Selon vous, quels sont les principaux besoins des habitants sur votre quartier ?



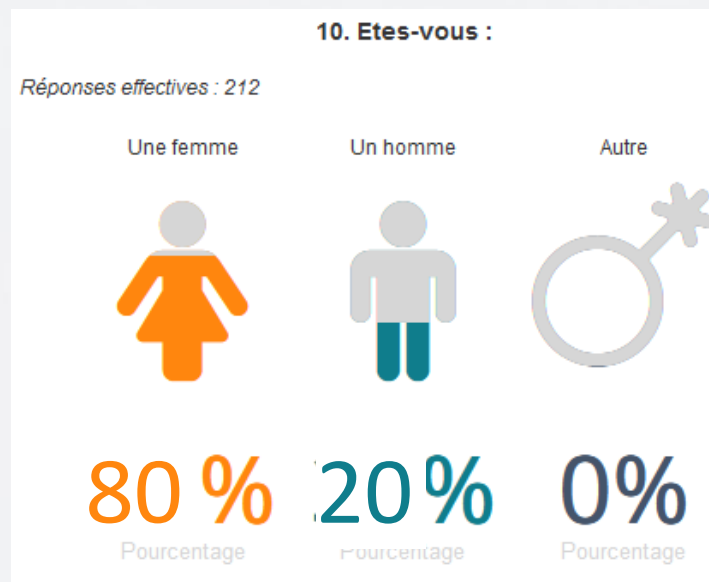
Lorsqu'on regroupe les idées entre elles :

- + Plus de la moitié des retours concernent une entrée relative à la **sécurité** (56% de l'ensemble des retours) ;
- + 35% des retours ont trait à la **propreté** ;
- + 4 sujets concernent chacun environ 10% des retours : **stationnement, déplacement, parcs / espaces verts et commerces.**

+ L'enquête téléphonique – répondants et profil

157

Répondants, un seul répondant ayant moins de 60 ans



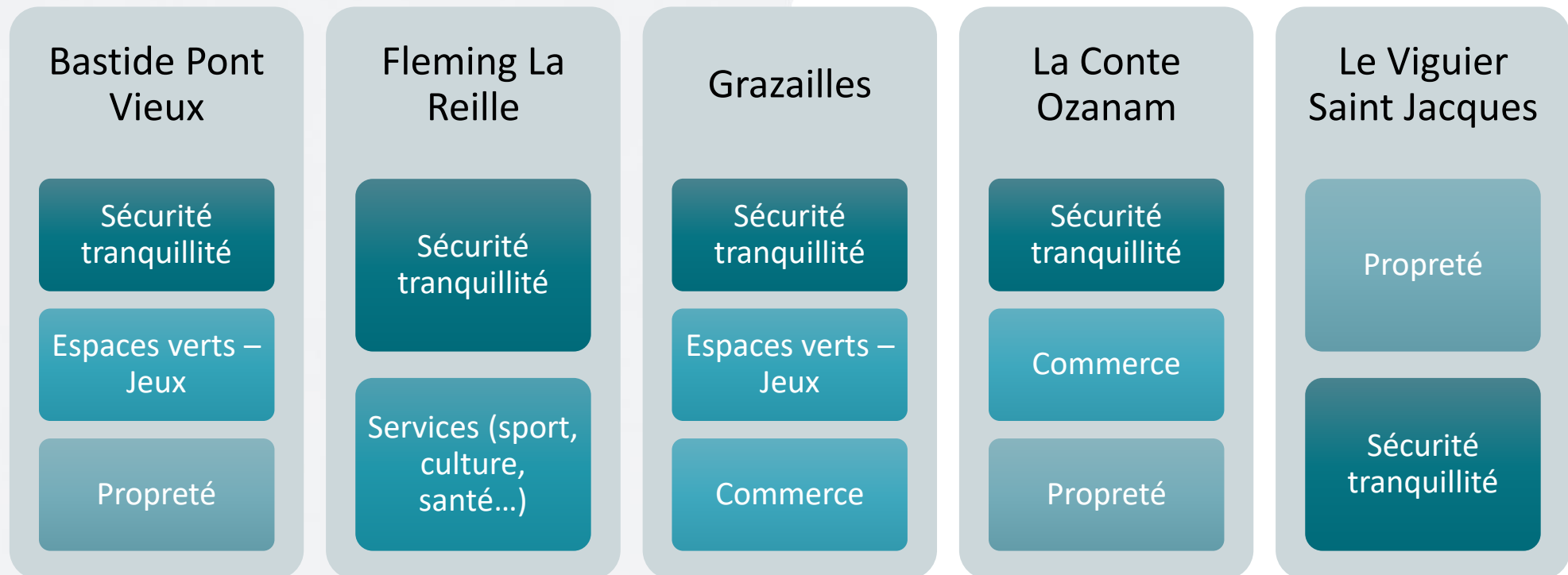
Bastide Pont Vieux	31%
Fleming La Reille	9%
Grazailles	11%
La Conte Ozanam	25%
Le Viguiier Saint Jacques	17%

+ Les sujets remontés dans l'enquête téléphonique

Les quatre principaux sujets remontés par les personnes retraitées



La distribution par quartier



+ L'enquête avec et auprès des jeunes par le CIAS



89

Le nombre de répondants

âgés de 14 à 22 ans

1/4 en situation pro., 1/3 collégiens, 1/3 lycéens, 12,5% en études



42,7 %

La part de femmes



40 %

La part habitant Carcassonne

Des besoins d'information sur les sports et loisirs (50%) et l'orientation scolaire (36%) pour les plus jeunes (collégiens, lycéens), la vie pratique (34%) et la recherche d'emploi (28%) pour les jeunes adultes.

Des canaux d'information intégrant davantage les outils digitaux (réseaux sociaux, SMS, mail) mais conservant le papier et le bouche à oreille.

Des jeunes déclarant activés, en cas de difficulté, d'abord leur établissement scolaire (43%), le centre social (29%), la Mission Locale (15%), l'entourage (autour de 15%) et le Service Information Jeunesse (13%).

61% des jeunes relativement satisfaits sur le niveau d'activités proposées sur le territoire.

Des freins à la recherche d'emploi et / ou de stages : le manque d'information, le manque de confiance en soi, les problèmes pour se déplacer. **Des besoins d'appui exprimés** pour les démarches (CV, mise en relation...).

Des jeunes qui se projettent sur le territoire (64%), et des jeunes qui souhaitent le quitter (insécurité, perspectives professionnelles...



#1.2

Le point de vue des habitants

Les pistes d'orientations
et d'actions

+ Les pistes d'actions issues des 12 ateliers (1)

Tout un pan d'actions relatives au **RENFORCEMENT DE L'OFFRE DE SERVICES AUX PUBLICS**, qui regroupent des idées relativement éparées et variées

- + **L'accessibilité des services publics en proximité** (permanences) et plus particulièrement en matière de **santé**,
- + À destination **des jeunes**, qu'il s'agisse d'une offre d'animation ou même occupationnelle,
- + **En matière sportive**, en renforçant une offre de type UFOLEP à destination des jeunes et adultes et avec un prisme féminin, ainsi qu'en étudiant des opportunités diverses comme la création d'une équipe de foot sur Le Viguiers St Jacques ou un pôle futsal départemental au Collège Alain),
- + **En matière linguistique**, qu'il s'agisse du français (apprentissages du français : plus d'heures de FLE, stages de français, soutien aux examens DELF) ou des langues étrangères,
- + **En matière d'accessibilité numérique**, avec des ateliers numériques à dimension professionnelle ou sur l'écriture de mails par exemple,
- + **En matière d'éducation**, sous l'angle du soutien scolaire et de l'enjeu de faire sortir les enfants et les jeunes à l'extérieur de leur quartier.

Tout un pan d'actions relatives au **CADRE DE VIE, À LA TRANQUILLITÉ PUBLIQUE ET À LA VIE DANS SON LOGEMENT**

- + **Le logement et les bâtis** (aide à l'entretien des logements, réhabilitation –sur Fleming La Reille),
- + **Les espaces communs**, notamment sous l'angle de leur nettoyage, des incivilités et des règles de bon voisinage,
- + **Les espaces publics...**
 - o Du point de vue de leur propreté et entretien : entretien des voiries, travail sur les déjections canines (amende, distribution de sac, campagne de sensibilisation...),
 - o Du point de vue de leur équipement et aménagement, qu'il s'agisse des espaces verts, du mobilier urbain (banc, table de pique-nique), des aires de jeux pour enfants et autres équipements de proximité, et plus généralement en pensant les opportunités qu'offrent des opérations plus larges comme la réfection du Collège (Viguiers St Jacques),
 - o Du point de vue de leurs usages, en pensant la manière dont ils favorisent le vivre ensemble et constituent des espaces de liberté, notamment pour les femmes,
 - o Du point de vue de l'éclairage public.
- + Le développement d'une **médiation sociale nocturne**,
- + Une attention à **la place des femmes** et à l'usage par les femmes.

Tout un pan d'actions relatives au sujet de **LA SÉCURITÉ ET DE LA LUTTE / PRÉVENTION DE LA DÉLINQUANCE**, nombreuses et répétées, avec des entrées à distinguer :

- + Une attente « massive » sur **la résolution des trafics illicites** et ses conséquences sur la vie de tous les jours et l'usage des quartiers,
- + **La présence policière**, à divers titres, qu'il s'agisse d'effectuer des rondes notamment en soirée, de mettre en place une police de proximité ou de travailler au lien police – population (agent de police en civil qui viendrait échanger avec les habitants des problèmes du quartier),
- + **L'implication habitante** (dépasser la peur des représailles, voisins vigilants...),
- + **La sécurisation d'équipements de proximité**, comme l'abord des établissements scolaires (dont prévention routière), de certains commerces, d'aires sportives

+ Les pistes d'actions issues des 12 ateliers (2)

Tout un pan d'actions relatives aux **MOBILITÉS**, pour l'améliorer et travailler sur ses freins,

- + L'accessibilité des quartiers en matière d'**offre de transports en commun** (horaires étendus, public hors scolaire, fréquence des passages...) en particulier sur La Conte Ozanam et Grazaillles),
- + **Le développement des modes doux** avec le développement de pistes cyclables et plus particulièrement de voies pour les enfants (savoir rouler ?),
- + **L'aide financière** pour les permis, la location, l'achat... en visant notamment les plus jeunes et / ou les personnes en recherche d'emploi.

Tout un pan d'actions relatives à **L'EMPLOI** (plein emploi)

- + **L'apprentissage linguistique professionnel** (en français et en anglais),
- + L'offre à destination des **publics exilés / réfugiés** (aide aux démarches, accès à des formations...),
- + **L'orientation professionnelle vers les filières et les métiers qui recrutent**, notamment le tourisme,
- + **Les accompagnements**, qu'il s'agisse de l'accompagnement à l'emploi ou l'accompagnement dans un parcours de création d'entreprise.

Tout un pan d'actions relatives à **LA DYNAMISATION DE LA VIE ÉCONOMIQUE DES QUARTIERS** :

- + Le soutien à **la vie commerçante des quartiers**,
- + **L'appui à l'installation de certains commerces en particulier**, par exemple un point de restauration méridien sur La Conte Ozanam,
- + **La création d'un centre d'affaires de quartier** (mutualisation des services supports et de services...).

Tout un pan d'action relatives à la question du **LIEN SOCIAL ET DES CONVIVIALITÉS** :

- + **Un besoin de lieux / d'espaces** (pour se réunir entre habitants, salle d'activité pour les jeunes...),
- + **Un besoin d'occasions...**
 - o Régulières, à travers des espaces de rencontre pour les familles (café associatif...),
 - o Ponctuelles et festives, avec des temps festifs, des festivals...
- + **Un besoin d'infrastructures** (salle des fêtes à La Conte Ozanam).

+ Des propositions qui intègrent une dimension « emploi » peu abordée sous l'angle des besoins et attentes

	RENFORCEMENT DE L'OFFRE DE SERVICES AUX PUBLICS	CADRE DE VIE, À LA TRANQUILLITÉ PUBLIQUE ET À LA VIE DANS SON LOGEMENT	SÉCURITÉ ET DE LA LUTTE / PRÉVENTION DE LA DÉLINQUANCE	MOBILITÉS	PLEIN EMPLOI	LA DYNAMISATION DE LA VIE ÉCONOMIQUE DES QUARTIERS	LIEN SOCIAL ET CONVIVIALITÉS
Des lieux de vie relativement dépréciés		X					X
Des infrastructures de proximité manquantes et / ou qui posent problème		X	X				X
Des phénomènes de délinquance et un sentiment d'insécurité			X				
Des contraintes à la mobilité				X			
Des problèmes en français et l'illectronisme	X						
L'accessibilité à la santé	X						
La dynamique commerçante						X	

Le sujet est plus clairement abordé sous l'angle des solutions à apporter que des problématiques rencontrées

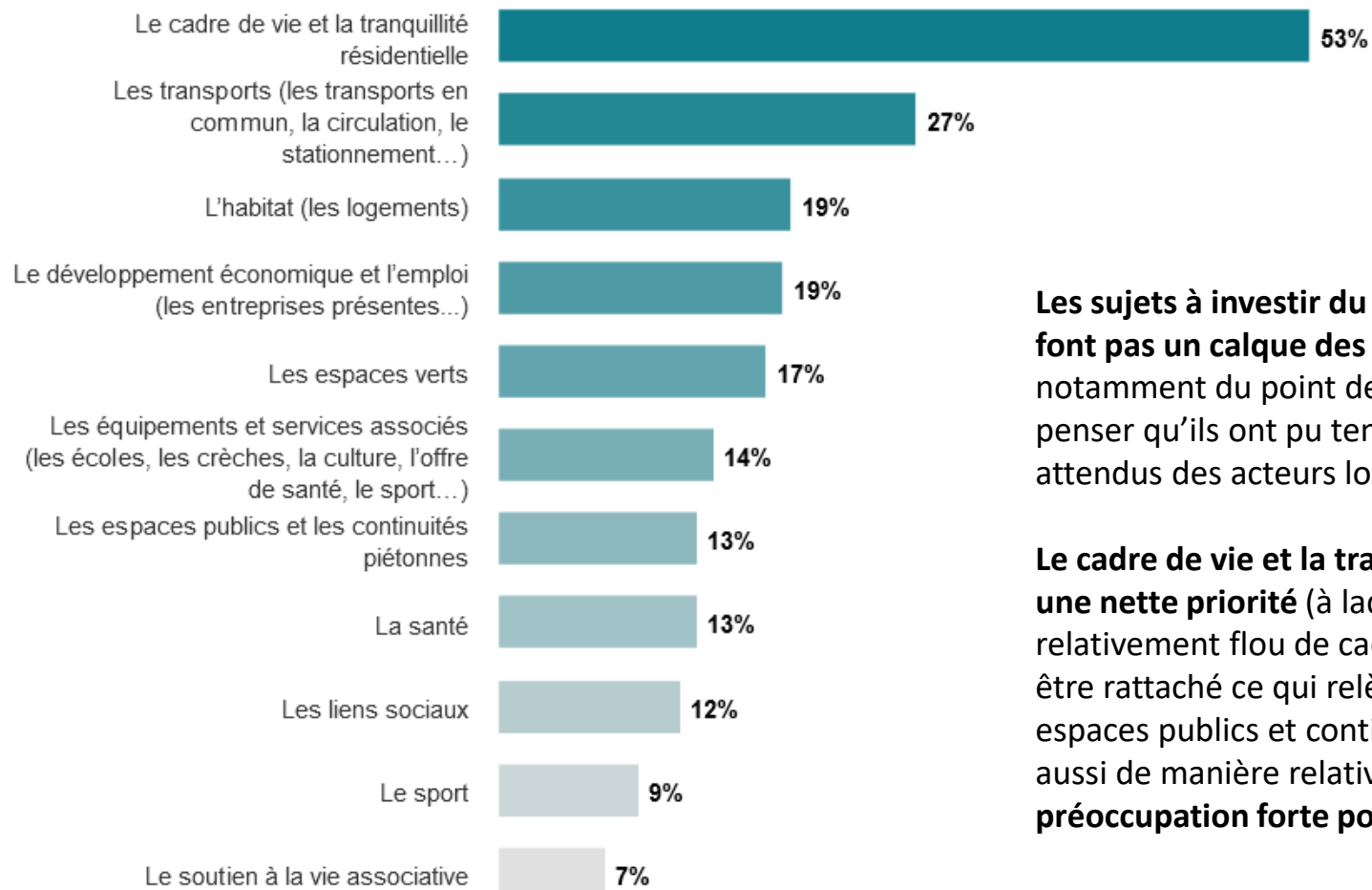
+ Les priorités d'actions dans l'enquête téléphonique



+ Les pistes d'actions dans l'enquête en ligne (1)

7. Dans les années à venir, quels sont les 3 sujets prioritaires sur lesquels il faudrait agir pour améliorer la vie dans votre quartier et la vie de ses habitants ? (3 réponses maximum)

Réponses effectives : 183



Les sujets à investir du point de vue des habitants ne font pas un calque des besoins, avec des différences, notamment du point de vue de la santé, qui font penser qu'ils ont pu tenir compte des champs d'action attendus des acteurs locaux et de la Politique de la ville.

Le cadre de vie et la tranquillité résidentielle dessine une nette priorité (à laquelle, sous le concept relativement flou de cadre de vie, pourrait sans doute être rattaché ce qui relève des espaces verts voire des espaces publics et continuités piétonnes) que suit, là aussi de manière relativement prononcée, **une préoccupation forte pour les transports**.

+ Les pistes d'actions dans l'enquête en ligne (2)

Des actions en termes de **sécurité et de tranquillité**

Le renforcement de la présence policière au sein des quartiers

L'éclairage public

La médiation de nuit

La sécurisation des accès aux immeubles

Des actions relatives à la **propreté**

L'entretien des voiries - chaussées, des équipements, ...

La sensibilisation à la gestion des déchets

Des actions sur **les parcs et espaces verts**

La création d'espaces verts

Des aires de jeux pour enfants

Des actions relatives aux **déplacements**

Les mobilités douces (pistes cyclables,...)

Le développement du réseau de transports en commun

L'ajout de nouveaux espaces de stationnement

Des actions sur le **développement des commerces** au sein des quartiers (aide à l'installation de commerçants, ...)

Des actions en matière de **sport, culture, santé, et la mise à disposition de lieux de rencontres** (notamment pour les jeunes)



#2

Le point de vue des acteurs

+ L'essentiel à retenir sur la cohésion sociale (1)

Principaux sujets

- + Tout d'abord **des sujets peu ou trop peu investis ont été identifiés autour de la santé** (manque de connaissance et besoin de proximité), **la culture** (réduction de l'offre suite au COVID), et **la place des femmes** (une tendance au recul soulevée par les acteurs et peu de présence sur l'espace public).
- + Ensuite, **un enjeu de méthode de travail** a été remonté du fait de l'existence d'offres très nombreuses mais d'**un manque de travail coordonné** et de fait **un enjeu de connaissance entre acteurs** et d'investir des sujets moins portés collectivement.
- + Également **une entrée autour de l'enfance et la jeunesse** qui soulève des enjeux en matière d'accompagnement du public, de décloisonnement des acteurs intervenant auprès des enfants et des jeunes des ainsi qu'une vigilance sur l'ouverture des possibles et le besoin de mixité.
- + Enfin, est évoquée **la place des habitants au sein des quartiers et au sein des actions** avec un enjeu de créer et/ou favoriser du lien social et de développer les festivités sur les quartiers ainsi que de s'appuyer sur le conseil citoyen

Principales pistes d'action

- + S'appuyer sur le CLS et l'ouverture d'un centre médical en centre-ville ;
- + Développer ou renforcer les manifestation festives (fête de voisins, fête de quartier, ...) ;
- + Mettre en place des lieux de socialisation pour les jeunes ;
- + Travailler sur le lien intergénérationnel (ouverture des cantines aux personnes âgées) ;
- + Renforcer le dispositif « Vacances apprenantes » ;
- + Une meilleure coordination du dispositif CLAS avec d'autres dispositifs du territoire ;
- + Développement d'une médiation culturelle à l'ensemble des quartiers.

Arbre d'objectifs sous l'angle des thématiques relevant de la COHÉSION SOCIALE



+ La concertation acteurs – sur le cadre de vie

Principaux sujets

- + **L'axe de la transition écologique a été fortement investi** par les acteurs qui ont proposé diverses actions à développer dans les quartiers, notamment de la part d'acteurs nouvellement arrivés sur le champ de la politique de la ville.
 - Les entrées proposées sont multiples et concernent **à la fois des actions de sensibilisation et des actions plus concrètes** en matière d'écologie ;
 - Ces différentes actions nécessitent néanmoins **un fort enjeu d'accompagnement des habitants**.
- + Un second axe relatif à **l'amélioration du cadre de vie** a été traité sous trois angles :
 - Celui des déchets et de la propreté avec un enjeu en matière de sensibilisation sur les comportements à adopter ;
 - Celui des aménagement à poursuivre dans les quartiers avec un enjeu sous-jacent de bénéficier des plus grands projets qui sont menés ;
 - Celui des mobilités qui constitue une thématique à renforcer à la fois sur le volet du transport collectif que celui des mobilités douces.
- + Un 3^{ème} axe concernant **la sécurité et la tranquillité publique** a été traité sous l'angle à la fois de la **sécurisation des espaces, de la médiation / prévention, du lien social et du renforcement de la présence des forces de l'ordre**.
- + Enfin, un dernier axe concernant **le lien avec les habitants** a été identifié avec un enjeu de renforcer celui-ci

Principales pistes d'action

- + Plan de végétalisation des immeubles et cours d'écoles et développement des composteurs ;
- + Collecte des encombrants avec une directive unique à l'échelle de la Ville ;
- + Enfouissement des poubelles ;
- + Aménagement « design » : cendrier vote, kiosque à carton (à Bastide Pont Vieux) ;
- + Création ou rénovation d'aires de jeux ;
- + Développement du transport collectif et des mobilités douces ;
- + Plan de sécurisation des trottoirs devant les écoles, mise en place de ralentisseurs ;
- + Mise en place d'ilotiers, médiation nocturne et prévention diurne ;
- + Installation à nouveau de panneaux d'information dans les quartiers ;
- + Chantier tremplin à maintenir et développer (sur tous les quartiers et sur de nouvelles activités).

Arbre d'objectifs sous l'angle des thématiques relevant du CADRE DE VIE



+ La concertation acteurs – sur l'emploi et le dév. économique

Principaux sujets

- + D'abord, **le sujet des plus jeunes, et l'enjeu « d'ouvrir le champ des possibles »...**
 - Le lien à l'école apparaît comme un enjeu, les sujets d'orientation et de représentation des métiers sont plus particulièrement posés ;
- + Ensuite, de manière plus générale, **la question de la représentation des métiers, de leur valorisation, du travail qui peut être fait pour promouvoir les filières locales et orienter vers les métiers qui recrutent.**
- + Puis, **la question des « parcours »**, avec l'enjeu des « parcours sans couture » et de publics plus particuliers
 - Qu'il s'agisse des liens à faire, à assurer entre acteurs et actions, ou des offres plus « spécifiques » qui peuvent être à penser, soit sous l'angle des freins périphériques, soit sous l'angle de publics spécifiques,
 - Une préoccupation particulière formulée en ce qui concerne, là encore, les jeunes.
- + Également, des éléments relatifs à **la relation entreprise** (médiation à l'emploi, mobilisation des entreprises...).
- + Enfin, tout un large pan relève d'**une « branche » développement économique**, à « explorer » avec le service éco. de l'Agglo, avec plusieurs sujets...
 - Le soutien à la création d'entreprise et à l'entrepreneuriat, la vie commerçante...

Principales pistes d'action

- + Forum, témoignages en écoles, visites d'entreprise ;
- + Clauses sociales, chantiers éducatifs,...
- + Actions de remobilisation et d'estime de soi (par le sport...) ;
- + Soutien à la visibilité des initiatives économiques des habitants (tiers lieu centre d'affaire...) ;
- + Faire vivre le PAQTE ;
- + Liens entre acteurs et actions, réseau...

Arbre d'objectifs sous l'angle des thématiques relevant de l'EMPLOI – DEV. ECO.

Lien entre les clauses sociales des entreprises et les leviers de motivation des jeunes?
Piste: Personnes entre les entreprises et les jeunes, un réel suivi

Mobiliser les actions de bénévolat, de service civique, d'engagement

Travail auprès des jeunes

Rapprocher l'entreprise des jeunes des QPV en renforçant les actions d'aller vers (Job dating sur place dans le quartier)

Chantier éducatif

Dev écho = insertion
Travailler les ambitions scolaires = continuité des actions dans le temps, du primaire aux jeunes adultes.
Un lien des acteurs de la pol ville et de l'EN.

Communiquer sur les perspectives de recrutement local.
Maroquinerie de luxe ! Anticipez les formations.

Promotion des métiers de la santé -Secteur en peine de recrutement
Public : collège/Lycée

Présentation aux jeunes des métiers (artisanats / sport / coiffure / etc.)

Forum Orientation au collège (information jeunesse)

Valorisation des métiers + Lien à l'école

S'appuyer sur le club FACE pour les interventions à l'école (mettre en valeur de parcours atypique)

Travail sur les stages, notamment en 3^e

Mettre en avant les métiers dans les QPV

Accompagner les jeunes dans la poursuite d'études

Mettre en avant les métiers dans les QPV

Développement économique et relation aux entreprises

Labeliser les entreprises à la réduction des déchets

Acceptation du petit commerce à se développer : des aides

Création d'une zone franche ? !

Remettre de l'activité économique du secteur marchand dans les quartiers

Créer des ponts entre les parcours -> chaînage.
Chantier tremplin et après ! Retour à la case départ !
Bénéficiaires / tech

Médiation dans l'emploi (pour rassurer 1 employeur)

Favoriser lien/proximité Jeune/acteur
Incitation nouvelle

Centre d'affaires éphémères, échanges, tiers-lieu, habitants

Faire connaître le PACTE et le faire vivre

Estime de soi par le sport:
Pas de confiance = frein à l'emploi
Sociabilisation réseau

Parcours sans couture

Système de Job'box
1CV=1 appel -> 1 contrat

Rendre visible les entreprises des quartiers invisibles (informels)

Rendre visible les microentreprises des quartiers + favoriser le partenariat réseau

Favoriser le recrutement des personnes QPV et favoriser l'action des acteurs
Aides spécifiques, ...
- Mutualisation de besoins (logistique GE)
CCI – Actif - Covaldem

TAPAJ avec les entreprises

Ouvrir le champ des possibles.

Enjeu de mobilisation du public

Allez vers:
- Travailler le lien avec les jeunes acteurs,
- aller vers le public face aux problèmes de mobilisation
- Jeunes et adultes

Faire entrer l'entreprise dans les quartiers

Articulation entre secteurs

Articulation avec les dispositifs existants.
(Réseau d'incubation d'entreprises)

+ La concertation acteurs – sur le fonctionnement

- + **Une demande expresse et marquée de liens, de coopérations, d’interconnaissance, d’animation...**
- + Avec notamment sur le plan de l’**animation thématique**, un travail à réaliser / mettre en place / poursuivre, avec peut-être différentes options selon les entrées...
 - Sur la cohésion sociale, un besoin de visibilité pour bien orienter,
 - Sur l’emploi / développement économique, un besoin de coordination et de mise en synergie,
 - Sur le cadre de vie, un besoin de maintien de la dynamique partenariale (avec le + qu’a représenté la signature de la convention GUP).
- + **La mobilisation du droit commun...**
 - Beaucoup de besoins remontés et d’attentes qui appellent moins une action programmée sur des fonds spécifiques qu’une capacité à porter les sujets auprès des services compétents et à faire redescendre l’information auprès des acteurs et des habitants
- + **Un sujet habitant** pour les impliquer dans... la connaissance, la conception, la conduite... et les accompagner dans les changements visés (changement climatique).
- + Moins un appel à innover qu’un **appel à bien faire et / ou à faire simple, à poursuivre ce qui fonctionne et fait ses preuves**, ce qui peut questionner la manière de « développer » ;
- + **Un sujet d’accompagnement du tissu associatif sur la programmation** (avec une programmation qui a peut-être vocation à retrouver davantage de sens, dans l’idée d’en faire davantage un outil de développement).
- + Peut-être **moins l’idée de penser 5 projets de quartier que d’avoir une capacité à identifier une ou des « couleurs » par quartier, avec dans tous les cas un sujet de mise en œuvre par quartier** (à penser dans les FA en termes de chronologie et en termes d’acteurs – porteurs et d’animation).

Arbre d'objectifs sous l'angle des thématiques relevant du FONCTIONNEMENT

Programmation du contrat de ville

Temporalité des réponses sur les budgets (Pluriannuel!!!)

Donnez des réponses aux porteurs de projet sous 2 ou 3 mois maximum après le dépôt des dossiers

Anticiper / retroplanning

Notification des subventions très rapidement et non au milieu de l'année.

Accord entre tous les financeurs sur la nature des financements demandés à l'asso = règle commune. C'est fait.

Améliorer les délais de réponse et de paiement des subventions. (délais pour les commandes, paiement fournisseurs, ...)

Concertation ++ avec les habitants. Créer les temps d'échange avec les partenaires et les habitants. Créer la rencontre entre les habitants des différents quartiers

Réunion de réseau par quartier
Faire avec et ensemble.
Plus de travail en réseau

Mettre en lien les porteurs d'action sur des thèmes similaires pour une programmation cohérente et plus efficace.

Mise en réseau, rencontre annuelle semestrielle des partenaires et acteurs des contrats de ville

Coopération et animation

Des réunions entre partenaires avant les propositions et la mise en place des actions.

Des réunions entre partenaires avant les propositions et la mise en place des actions.

Réfléchir à un moyen pour améliorer la coordination et la communication des projets politiques de la ville entre partenaires.

Prise de connaissance des actions du contrat de ville

animation du réseau avec les associations pour aller vers des projets multiculturels ?

Des temps de rencontre dédiés à partager et s'informer. Des actions réaliser prévu ou en cours

Réseau pour permettre la visibilité des assos sur le quartier et faciliter le contact entre elles.

Pérenniser certaines actions cruciales à la vie des quartiers sans pour autant prendre la place aux nouvelles actions.

Innovation & pérennisation

Halte à l'innovation permanente... Continuer les actions qui fonctionnent.

Laissez place à la reproduction d'actions, pas toujours innové. Aider les pour les aides. Certaines, démunies face à l'administratif

Innovez, mais ne pas oublier les actions qui fonctionnent bien

Subventions pluriannuelles seraient importantes

Garantir la pérennité à des actions identifiées comme structurantes

Mettre en lien les assos - les projets
Créer un annuaire
Un groupe Facebook privé?
Créer du lien avec des partenaires?

Garantir la pérennité à des actions
Sécuriser l'emploi avec :
+ moyens financiers et - charges sociales
- Aide au fonctionnement (en + du soutien à l'action)
identifiées comme structurantes

Articulation CDV et autres politiques publiques

Mobiliser davantage. De signataires du contrat de ville
Actuellement moins de 10 signataires participants à la programmation.

Le dispositif contrat de ville ?
Et autres politiques ville.
(vacances apprenantes, etc..)

Articuler le contrat de ville avec les autres documents stratégiques des collectivités

Transversalité entre projets de l'Agglo et réseau de projets

Communication

Communiqué sur les actions mises en place



#3

Vers un préprojet stratégique



+ Ce qu'on retient (1)

Une continuité d'analyses et de propositions, avec des retours, habitants et acteurs, qui font sens avec les préoccupations déjà identifiées (dans les instances, les échanges de bilan de programmation, l'évaluation...);

Un consensus des regards et visions, avec une réelle convergence de points de vue, à plusieurs niveaux : entre habitants, entre acteurs, entre habitants et acteurs, même si, à l'évidence, les visions sont également complémentaires (et pas toujours de même niveau, cf. le point suivant) ;

Une intéressante expression d'attentes et de besoins de la part des habitants à replacer dans une ambition plus large et à plus long terme de développement de leur pouvoir d'agir... En cela, la contribution habitante a pu constituer une action en tant que telle !

Des remontées qui pourraient faire dire que **les QPV sont différemment des quartiers comme les autres**, c'est-à-dire avec 1) les mêmes besoins mais avec une intensité plus prononcée, et 2) avec les mêmes attentes, mais par des habitants qui ne savent pas ou peu les exprimer, voire « ne peuvent pas » trop le faire.

Des professionnels qui peuvent se sentir fragilisés (économiquement, avec un manque de perspective qui peut freiner ou rendre délicat l'exercice de projection) **et démunis** (voire qui évoquent des craintes).

Des rendez-vous partagés qui s'inscrivent plus largement dans **une demande de liens** à divers titres...

- + **Des liens « au quotidien »**, côté habitants, pour se retrouver, se détendre, faire la fête, partager des temps libres...
- + **Des liens dans le travail conduit**, à la fois en termes de coopérations (faire ensemble et agir avec – acteurs comme acteurs – habitants) et en termes d'articulation des politiques.

Des sujets qui « occupent » la préoccupation des parties prenantes et qu'il faudra savoir « positionner » dans la stratégie, comme des axes de travail ou des principes d'action ou des termes de réflexion à partager / creuser : **la mobilisation des habitants, l'aller vers, l'accessibilité des services aux publics**, c'est-à-dire à la fois la place des habitants, comment on renouvelle les manières de les toucher, de travailler avec eux (concevoir, mener...), et **comment le Contrat de ville permet de favoriser l'accessibilité aux services, la proximité.**

+ Ce qu'on retient (2)

Des idées et des propositions qui ne renversent pas la table mais suggèrent **une stratégie en escalier**, avec l'envie de faire et de bien faire sur des aspects très concrets.

- + Du futur Contrat de ville, on attendrait moins « le grand soir » que « des petits pas effectifs et efficaces ».
- + On attendrait de savoir concilier la poursuite de ce qui va bien et a fait ses preuves avec la capacité à développer.
- + En clair, les acteurs ne veulent pas ronronner, les habitants n'attendent pas des miracles, mais l'idée serait que pour « changer la donne » on s'attache à des solutions « à portée de main » et / ou qui portent d'abord sur le quotidien.

C'est en effet globalement remarquable que **la stratégie à dessiner paraît attendue sur *la vie de tous les jours***, c'est-à-dire un Contrat de ville en mode projets prioritaires, et pas tellement sur « de grands enjeux complexes », ce que serait un Contrat de ville pensé comme un ensemblier de stratégies – d'échelles – de compétences...

- + Comment la stratégie résout ... des poubelles brûlées, de l'urine dans la cage d'escalier, des enfants qui traînent dehors en pleine nuit, savoir parler français, trouver un emploi, pouvoir prendre un bus, trouver un rendez-vous médical... ? En clair, le quartier rêvé c'est le quartier déjà apprécié mais amélioré d'un cumul d'insatisfactions résolues et / ou dépassées ;
- + L'engagement Quartiers 2030 porterait ainsi sur *la vie de tous les jours* et appellerait moins une « grande » stratégie que des savoirs faire, au moins deux d'entre eux : 1) d'une part celui d'utiliser à bon escient les moyens et crédits spécifiques et 2) d'autre part celui de savoir mobiliser *au mieux* les énergies vers les quartiers (intéresser aux quartiers, amener sur les quartiers, débloquer des crédits pour les quartiers, intégrer les quartiers dans les autres stratégies...).
- + Le Contrat de ville ne serait pas un ensemblier complexe et peu accessible (y compris à ses pilotes !) mais **un dispositif simple avec trois leviers principaux : des crédits spécifiques** (à voir comment les mobiliser, par exemple avec un strict AAP, ou en mettant en place aussi un FPH ?...), **une ingénierie** dédiée ou en partie dédiée **et une force d'influence pour intéresser et mobiliser sur les quartiers prioritaires.**

Les conditions de mise en œuvre enfin, seront donc clés :

- + Comment elles permettent effectivement les réponses attendues (pour développer vs. les questions de reconduction) : Comment prioriser et tenir les priorités ? Quels outils autres que la programmation via l'AAP ?
- + Quelle logique de déploiement stratégique, à l'échelle des quartiers (via les Centres sociaux), avec quelle structuration associative du territoire ... ?

+ De 1^{ères} pistes d'orientations (et d'actions)...

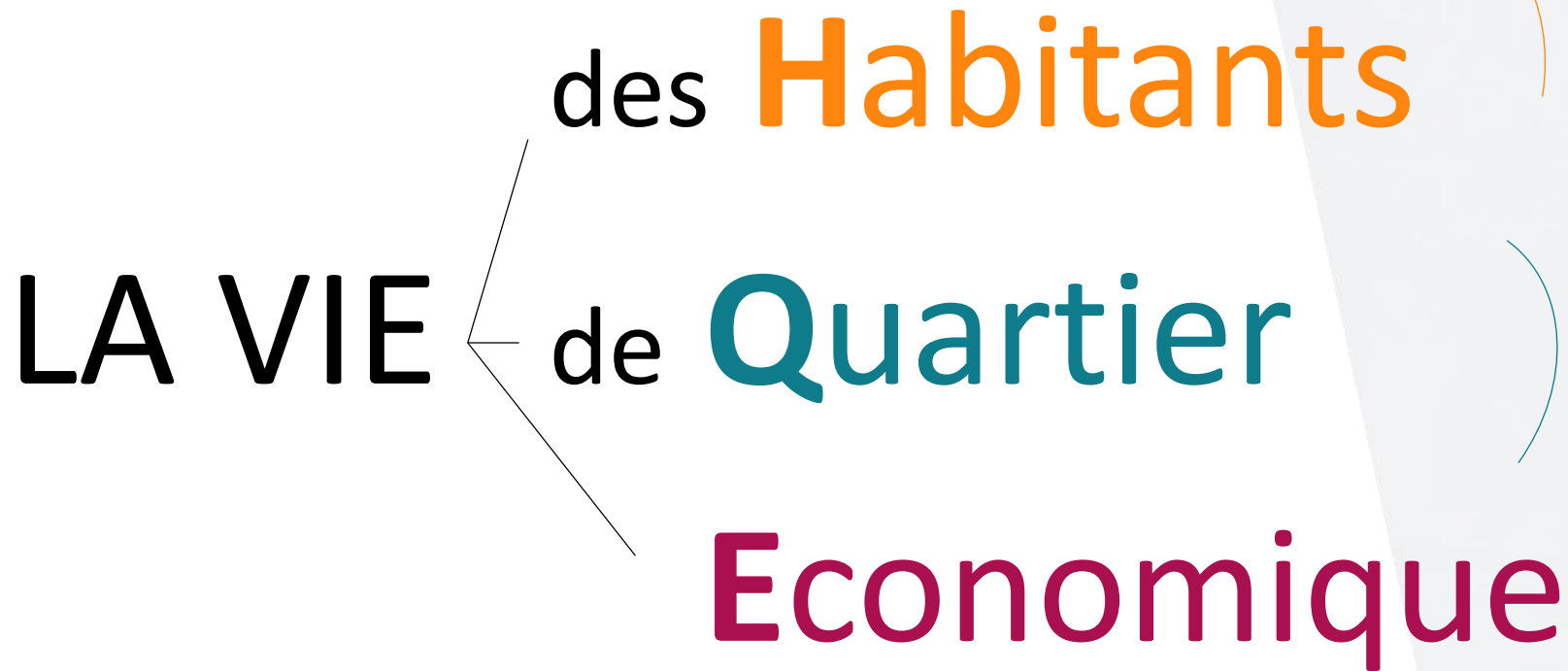
Construire des orientations
qui répondent aux défis
remontés de la
concertation (en termes
d'attentes et de besoins)

Construire des orientations
qui permettent d'intégrer
les pistes d'actions
remontées et de les faire
répondre aux défis

Construire des orientations
relativement resserrées
pour s'y retrouver

Construire des orientations
qui tiennent compte des
nouveaux cadres et
s'inscrivent dans l'existant

- + Une architecture à trois entrées « habituelles » mais ré-axées sur cette idée de concret, quotidien / « *vie de tous les jours* »



avec les sujets qui relèvent des personnes elles-mêmes, de la cohésion sociale

avec les sujets qui ont trait au quartier, ses espaces, ses bâtis...

avec les sujets qui relèvent de la sphère économique, du travail

+ 3 grands blocs de sujets + 3 préoccupations transverses

3 grands blocs de sujets

Un bloc sur **LA VIE DES HABITANTS**

- + On rêve que les QPV soient habités par des citoyens éclairés, éclairants, impliqués et en pleine forme! Il est question vivre ensemble, de bien-être et d'émancipations – de GRANDIR

Un bloc sur **LA VIE DE QUARTIER**

- + On rêve de quartiers où il fait bon vivre, jolis, qui sont mus par un soin du quotidien et des projets de long terme ! Il est question du cadre de vie, de la tranquillité publique et du renouvellement urbain – d'HABITER

Un bloc sur **LA VIE ECONOMIQUE**

- + On rêve d'habitants avec des revenus économiques et des carrières professionnelles choisies dans des quartiers traversés par les dynamiques du territoire ! Il est question de plein emploi, d'entrepreneuriat et de développement économique – de TRAVAILLER

3 préoccupations transverses

Le défi du **CHANGEMENT CLIMATIQUE**

- + qu'il s'agisse d'éducation à l'environnement, de penser la ville et l'habitat autrement et d'investir l'économie verte

Le défi des **MOBILITÉS**

- + qu'il s'agisse de l'offre de déplacement (TC et mobilités douces) ou des barrières à la mobilité d'ordre physique et / ou psychologique

Le défi de faire **MAIN DANS LA MAIN AVEC LES HABITANTS**

- + qu'il s'agisse des remontées / observation de besoin, de lien social / festivité, de système d'échanges local... mais aussi d'aller vers, d'accessibilité des services

+ 12 objectifs qui pourraient se dessiner pour 3 grands enjeux

GRANDIR

La vie des habitants – vivre ensemble, bien-être et émancipations, avec 4 grands objectifs :

1. Vivre en bonne **santé**
2. Réussir l'**éducation** des enfants et accompagner **les parcours de jeunes** vers l'autonomie
3. Développer les **pratiques culturelles et sportives** et leur accessibilité
4. Favoriser les **solidarités et l'accès aux droits**

HABITER

La vie de quartier – cadre de vie, tranquillité publique et renouvellement urbain, avec 3 grands objectifs :

5. **Apaiser** les quartiers
6. **Entretenir** et embellir les lieux de vie
7. **Aménager** des quartiers à vivre pour toutes et tous et accompagner les « grands » projets

TRAVAILLER

La vie économique – plein emploi, entrepreneuriat et développement économique, avec 5 grands objectifs :

8. **Rapprocher les publics des QPV des opportunités** économiques du « grand territoire »
9. Ouvrir le **champ des possibles des plus jeunes** (recoupement avec la vie des habitants ?)
10. Valoriser l'**initiative économique des habitants**
11. Dynamiser l'**offre commerciale de proximité**
12. Intégrer **les quartiers dans le développement économique** du « grand territoire »

Transversal – Le défi du changement climatique, les mobilités et le rôle et la place des habitants

Sur le défi du changement climatique : éducation, filière éco, aménagement, isolation...

Sur les mobilités : psy, physique, douces, transports publics, stationnement...

Sur la place et le rôle des habitants (connaissance, conception, conduite, ...)

+ Le travail à poursuivre

- » **Ajuster les orientations** en suite du COPIL et en lien avec les équipes
- » **Répertorier les pistes d'action** au sein des orientations
- » **Qualifier les actions et déterminer la valeur ajoutée du Contrat de ville sur chacun des objectifs opérationnels**

1^{er} niveau de qualification des pistes

- + Les pistes qui sont couvertes par une offre existante dans la prog PDV et / ou dans le DC
- + Les pistes qui ne sont pas couvertes

2nd niveau de qualification des pistes

- + Croiser les pistes avec les stratégies du territoire et ce qui est fait, en matière de cohésion sociale (CLS, ...), En matière d'emploi et développement économique (service éco de l'agglo, PE...), en matière de cadre de vie...
- + Ecrire les fiches-actions du court à moyen terme (travail en atelier), à la fois en objectifs – partenariats – déroulement – moyens – indicateurs de suivi – déploiement par quartiers...
- » **Identifier une « couleur » par quartier** (défis principaux,...) (en rebouclant avec les DeM, avec les matériaux « quartier » de l'évaluation)
- » **Avancer en parallèle le travail sur le fonctionnement et la gouvernance** : périmètre quartiers, animation du territoire, engagements partenariaux, modalités de soutien et leviers de la feuille de route
- » **Réaliser une proposition de canevas** et une première version du CdV (avec les éléments de diagnostic ajusté)
- » D'ores et déjà, s'interroger sur : comment retourner vers les habitants ?

pluricitē
GROUPE



LYON • PARIS • BORDEAUX