

## Où intervient l'ESA ?

### Canton d'Alzonne :

Alzonne, Aragon, Caux et Sauzens, Montolieu, Moussoulens, Pezens, Raissac sur Lampy, Saint-Martin-le-Vieil, Sainte-Eulalie, Ventenac-Cabardès, Villesèquelande.

### Canton Carcassonne Est :

Berriac, Cavanac, Cazilhac, Couffoullens, Leuc, Mas-des-Cours, Palaja.

### Canton de Carcassonne Nord : Pennautier.

### Canton de Carcassonne Centre :

Carcassonne.

### Canton de Conques sur Orbiel :

Bagnoles, Conques sur Orbiel, Limousis, Malves-en-Minervois, Sallèles Cabardès, Villalier, Villarzel -Cabardès, Villegailhenc, Villegly, Villemoustaussou.

### Canton de Peyriac-Minervois :

Aigues-Vives, Azille, Cabrespine, Castans, Caunes-Minervois, Citou, Lespinassière, Pépieux, Puichéric, La Redorte, Laure-Minervois, Peyriac-Minervois, Rieux-Minervois, Saint-Frichoux, Trausse, Villeneuve-Minervois.

### Autres secteurs :

Bouilhonnac, Fontiès d'Aude, Montirat, Rustiques, Trèbes, Villedubert, Villar en Val, Alairac, Arzens, Lavalette, Montclar, Preixan, Rouffiac d'Aude, Roullens.

## Où se renseigner ?

- Demander conseil à votre médecin traitant
- Ou contacter directement l'ESA

**Du lundi au jeudi de 8h à 12h30 et de 13h30 à 18h00**  
**Et le vendredi de 8h à 12h30**

Téléphone: 04.68.72.77.32

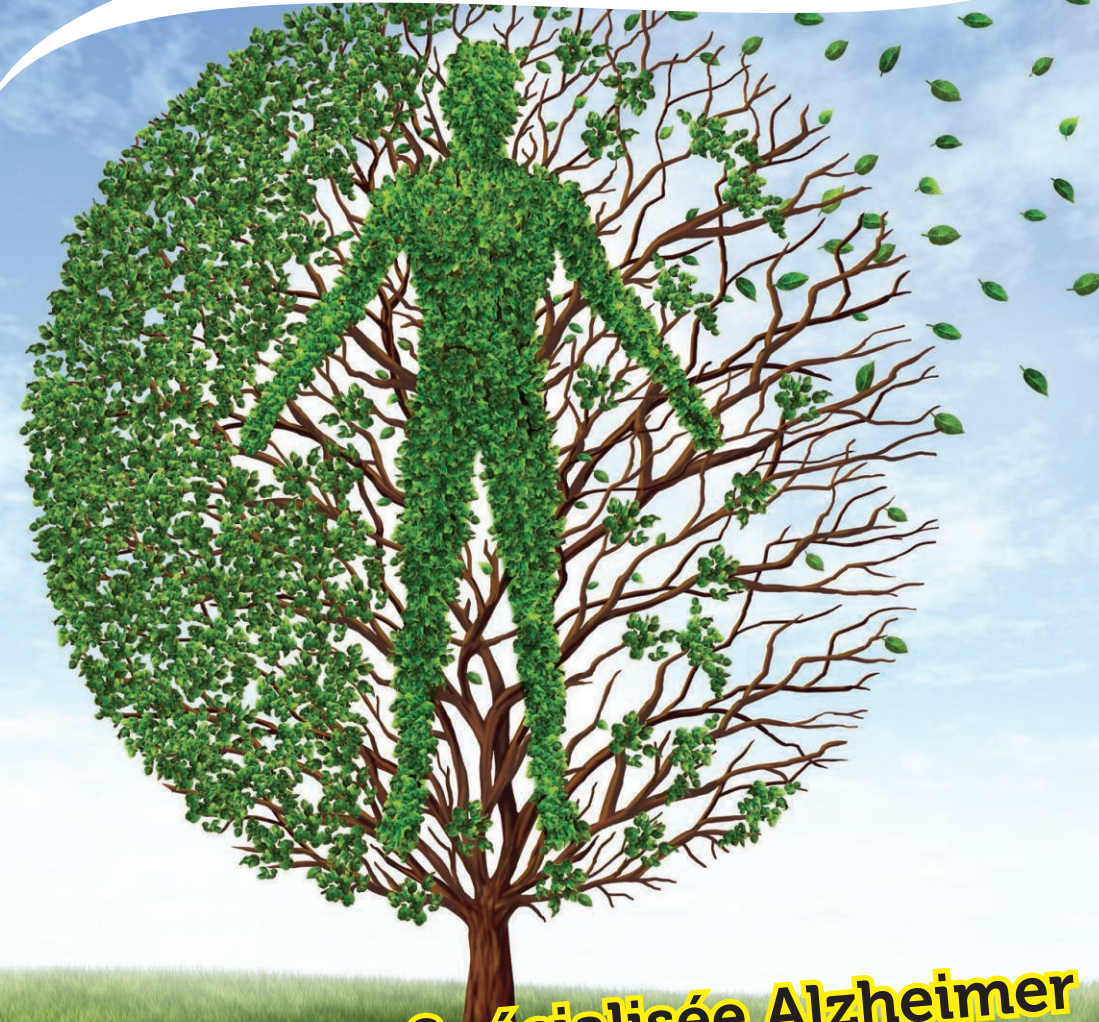
Email: [esa@carcassonne-agglo-solidarite.fr](mailto:esa@carcassonne-agglo-solidarite.fr)

### Pour nous écrire :

Carcassonne Agglo Solidarité  
1, rue Pierre Germain  
11890 CARCASSONNE Cedex 9

### Pour nous rencontrer :

Carcassonne Agglo Solidarité  
47 allée d'Iéna  
11000 Carcassonne



**Equipe Spécialisée Alzheimer**  
**À domicile**

