

ORGANIGRAMMES DES SERVICES

CARCASSONNE AGGLO & CARCASSONNE AGGLO SOLIDARITÉ

Au 1er Janvier 2021



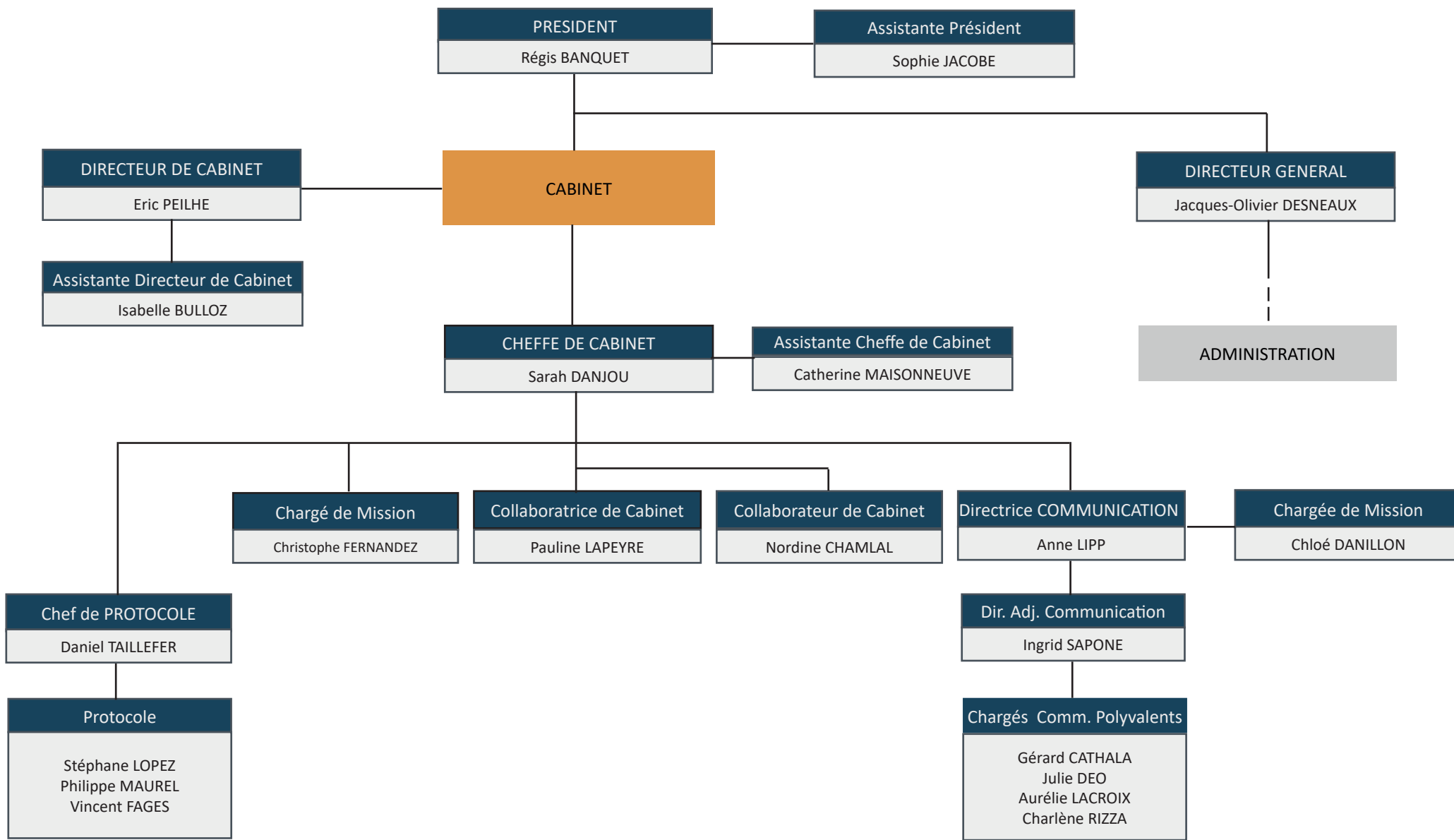
- AIGUES-VERTS
- ALAIAC
- ALZONNE
- ANAGON
- ARQUETTES EN VAL
- AUDENS
- AZELLE
- BAGNY
- BAGNOLS
- BARRAUS
- BENIAC
- BLOUAC
- BOURIGNAC
- CABANES
- CAPENDS
- CARCASSONNE
- CARTENE
- CAHAYS-MINERVOIS
- CAUNETTES EN VAL
- CAUS ET SAZUNES
- CARANAC
- CATZUMAC
- CEFOU
- COMBRES
- CONGUES SUR ORBIEL
- COUPELIERES
- EGADENS
- FLAUC EN VAL
- FLOURE
- FONTÈS D'AZES
- LA BÉCOTTE
- LABASTON EN VAL
- LAURE-MINERVOIS
- LARAUETTE
- LESPIGNES-SÈNE
- LEUC
- LIMOUX
- MALVEIL EN HÉRANDES
- MARSELLETTE
- MAS DES COEUS
- MATIGNON
- MONTCLAN



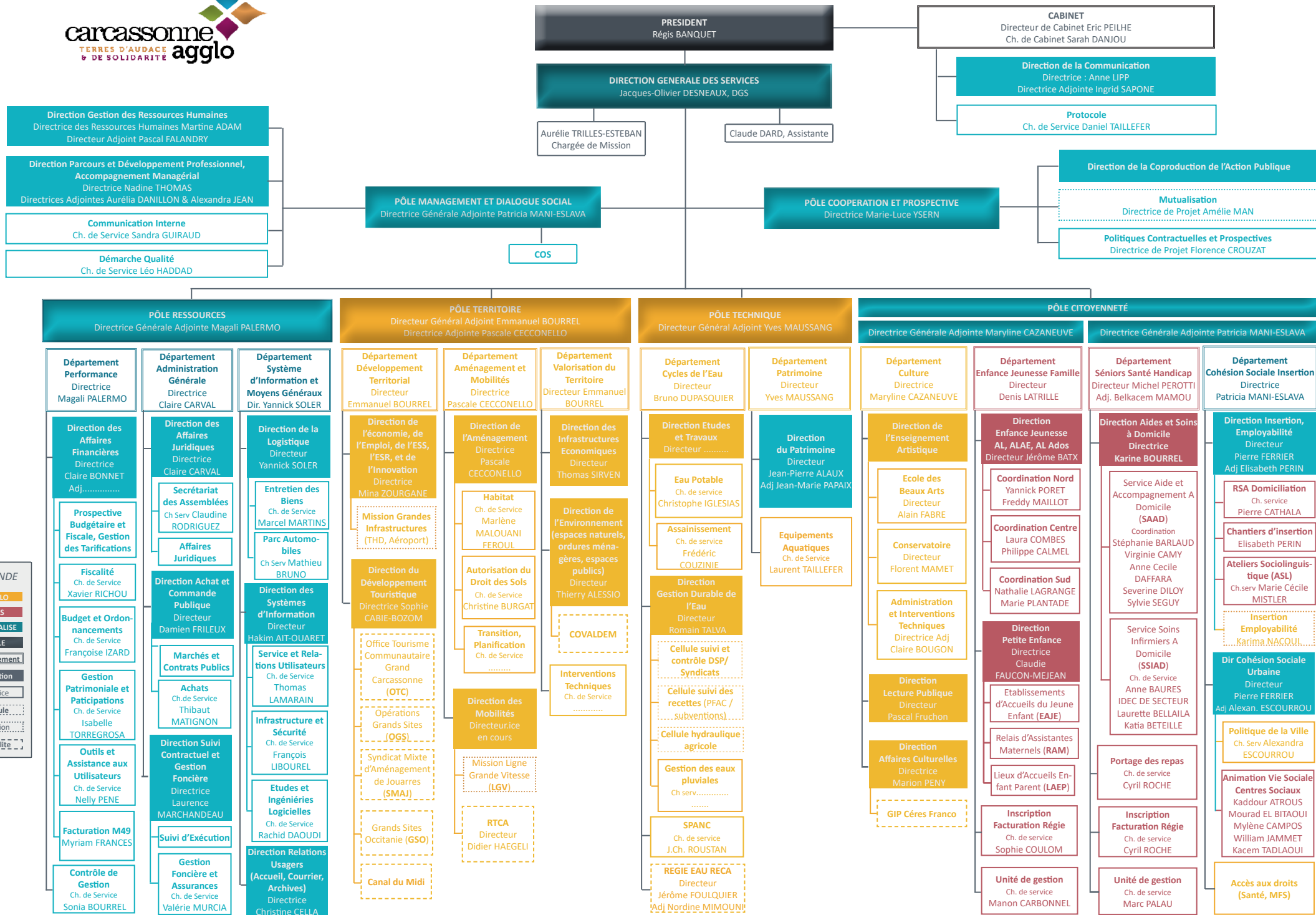
- MONTBAT
- MONTLEOU
- MONS
- MOUSSOLERS
- PALLA
- PENNAUTER
- PÉPÈRE
- PETRIAC-MINERVOIS
- PEZINS
- POMAS
- PREZAN
- PUCHÈRE
- RADONC SUR LAMPY
- RIEUX EN VAL
- RIEUX-MINERVOIS
- ROUPLAC D'AISE
- ROULINS
- RUZIGNES
- SAINTE-FRICOUE
- SAINTE-HAÏTEN LE VIEIL
- SAINTE-EULALIE
- SALLÈS-CHABADÈS
- SERVES EN VAL
- TRARRES
- TRAYMEL
- TRAZIER-MINERVOIS
- TREBES
- VAL DE BAGNE
- VENTENAC-CABARDÈS
- VERZEILLE
- VILLABEN
- VILLER EN VAL
- VILLARTEL-CABARDÈS
- VILLERHERT
- VILLEFOURN
- VILLEGRANDE
- VILLEROT
- VILLEROUX-TALANCAU
- VILLEURVE-MINERVOIS
- VILLESOUILLANDE
- VILLETROUS

Sommaire

CABINET DU PRESIDENT	-----	Page 04
ORGANIGRAMME GENERAL	-----	Page 05
PÔLE MANAGEMENT ET DIALOGUE SOCIAL	-----	Page 06
PÔLE COOPERATION ET PROSPECTIVE	-----	Page 06
PÔLE RESSOURCES	-----	Page 08
PÔLE TERRITOIRE	-----	Page 11
PÔLE TECHNIQUE	-----	Page 14
PÔLE CITOYENNETÉ	-----	Page 16



ORGANIGRAMME GENERAL UNIFIE DES SERVICES DE CARCASSONNE AGGLO & CARCASSONNE AGGLO SOLIDARITE



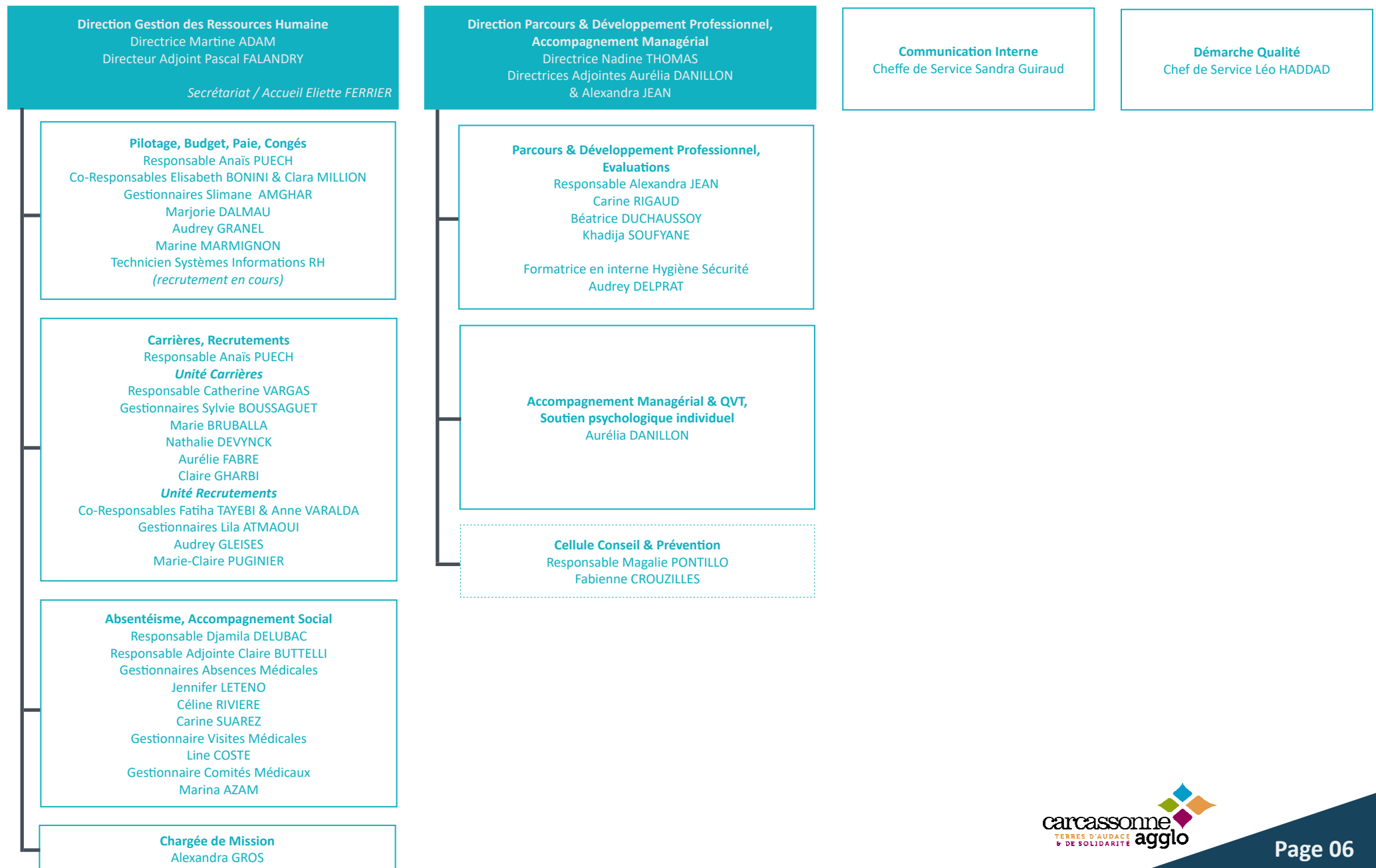
LEGENDE

- AGGLO
- CIAS
- MUTUALISE
- POLE
- Département
- Direction
- Service
- Cellule
- Mission
- Satellite

ORGANIGRAMME PÔLE MANAGEMENT ET DIALOGUE SOCIAL

Directrice Générale Adjointe - Patricia MANI-ESLAVA

Assistante de Direction - Anne CONFENTE



Direction de la Coproduction de l'Action Publique
.....

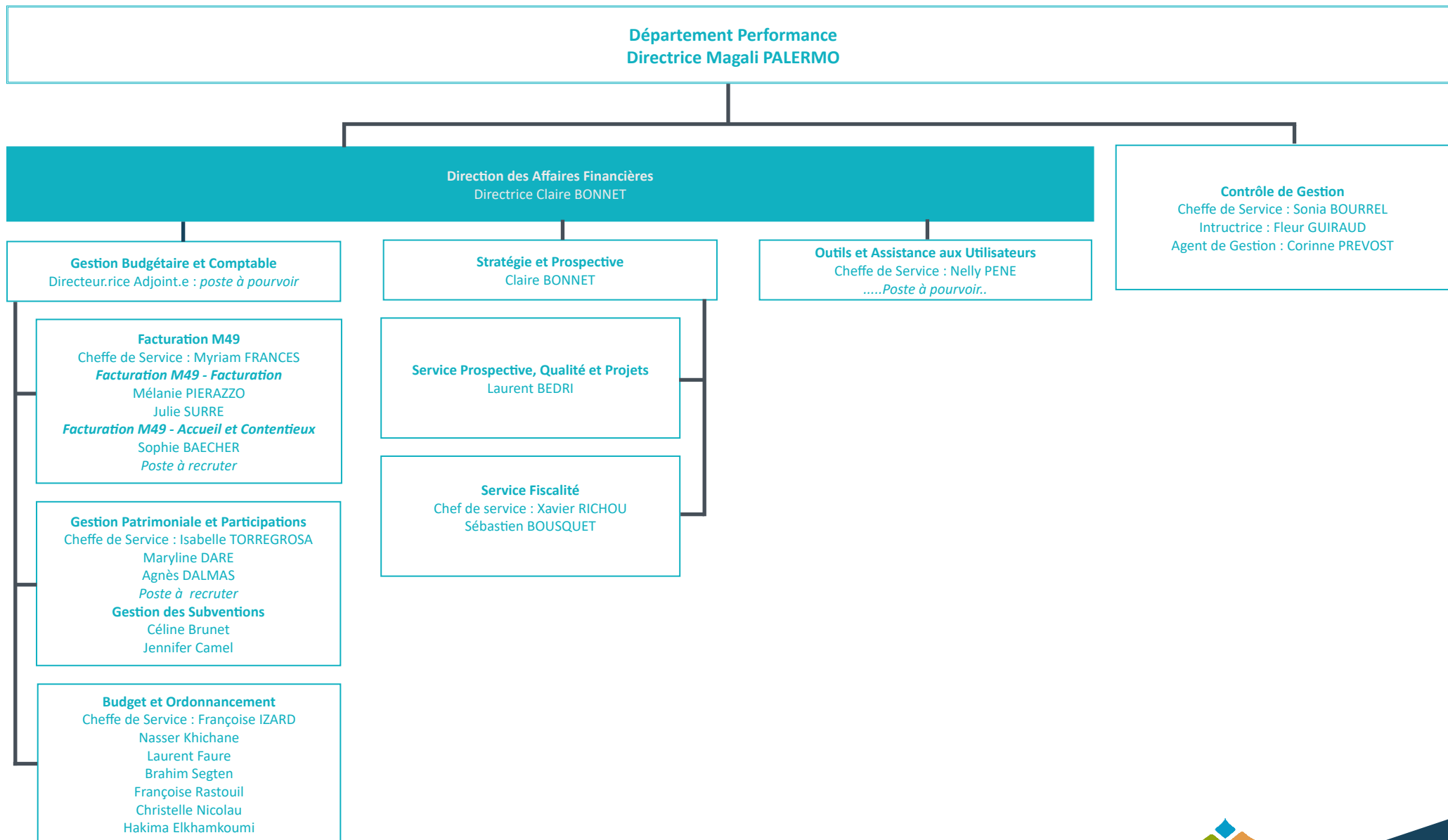
Mutualisation
Directrice de Projet Amélie MAN

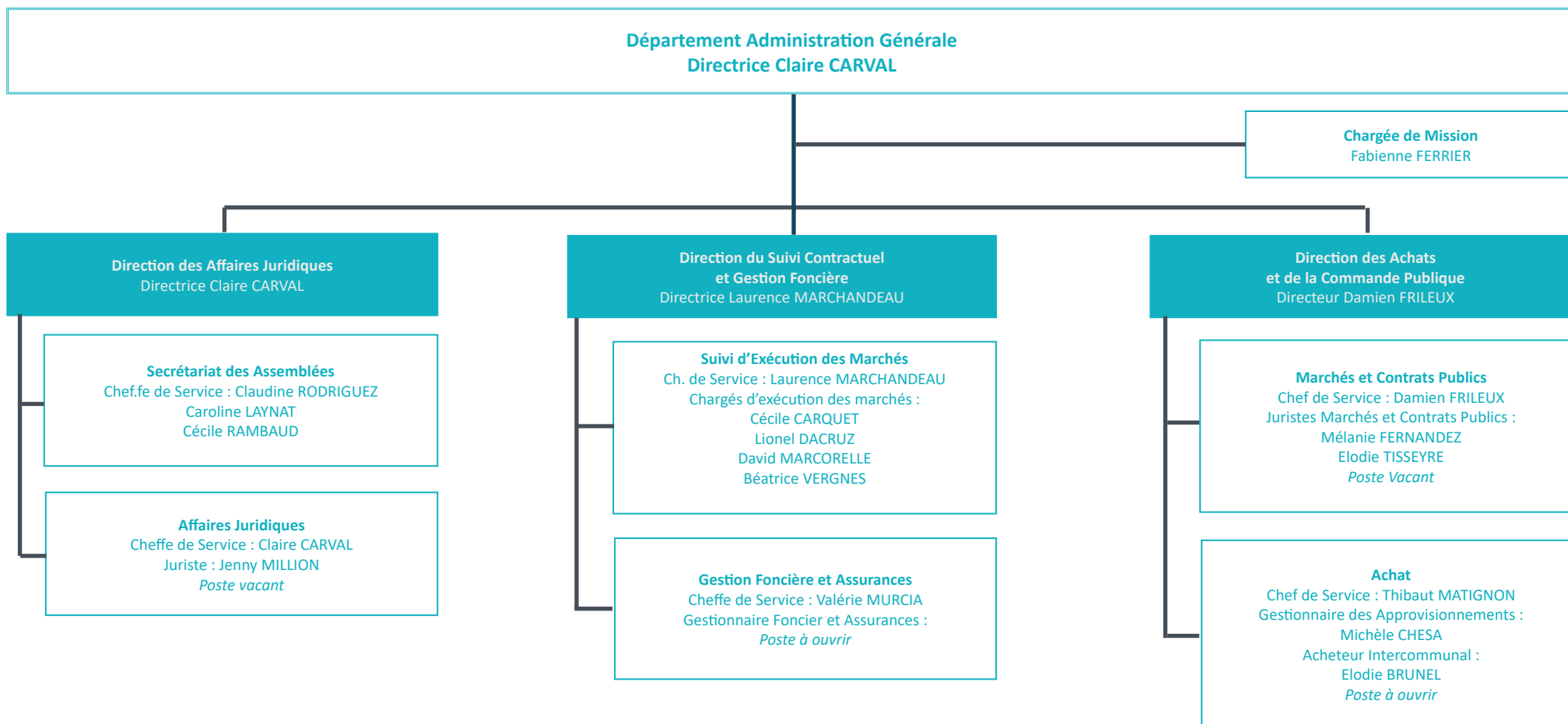
Politiques Contractuelles et Prospectives
Directrice de Projet Florence CROUZAT

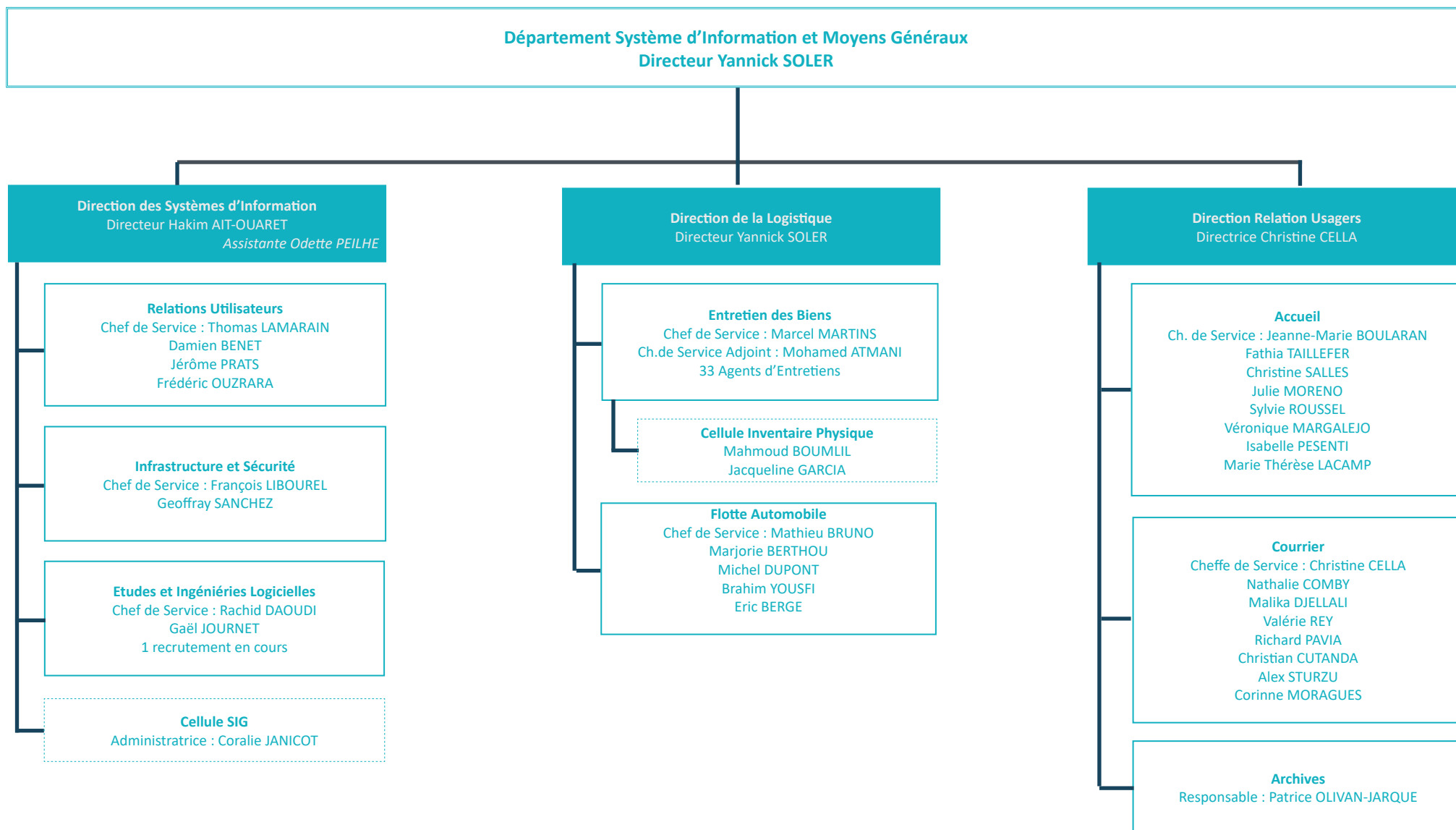
ORGANIGRAMME PÔLE RESSOURCES

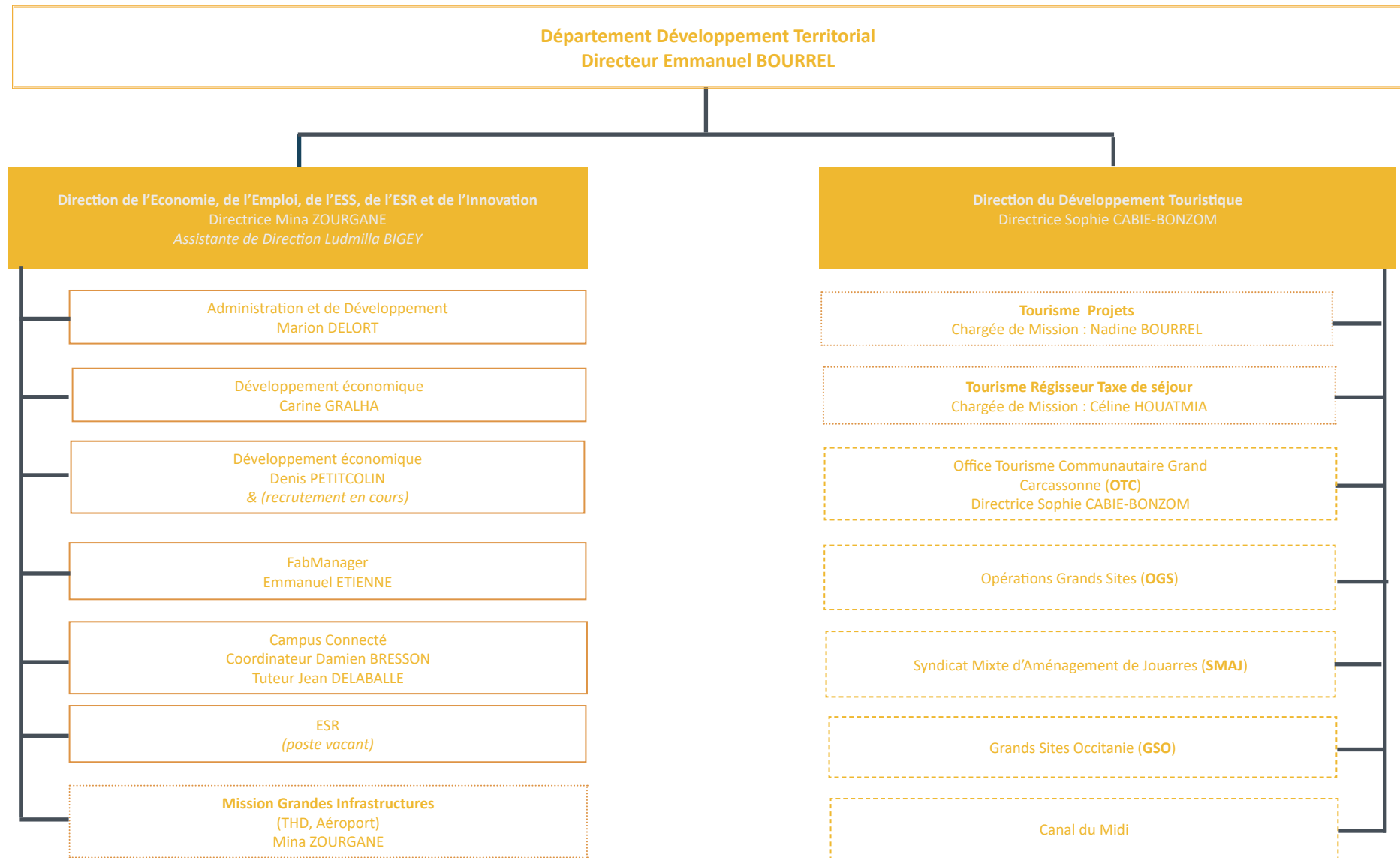
Directrice Générale Adjointe - Magali PALERMO

Assistante de Direction - Karima KANDOUSSI









Département Aménagement et Mobilités
Directrice Pascale CECCONELLO

Direction de l'Aménagement
Directrice
Pascale CECCONELLO

Assistante de Direction
Evelyne TRUQUET

Direction des Mobilités
Directeur.rice

Service Habitat
Cheffe de Service : Marlène MALOUANI
Adjointe Cheffe de Service : Floriane VALETTE
Malik ABDELLI
Aurélie FRANZIN
Equipe PréAU : Cécile LACASSIN
Chantal LACOMBE
Benoît BOUDES
Patrick MAURETTE

Autorisation du Droit des Sols(ADS)
Cheffe de Service : Christine BURGAT
Adjointe Cheffe de service : Dominique LESTER
Sébastien BABY
Fabrice PECH
Margaret ROCROU

Service Planification et Transitions
Cheffe de Service : A pourvoir
Cheffe de projets PCAET et Transitions :
Guylaine BATS
Chargée de Projets SCoT : Vanessa NY
Chargé de Mission PAT : Rémi RICHARD

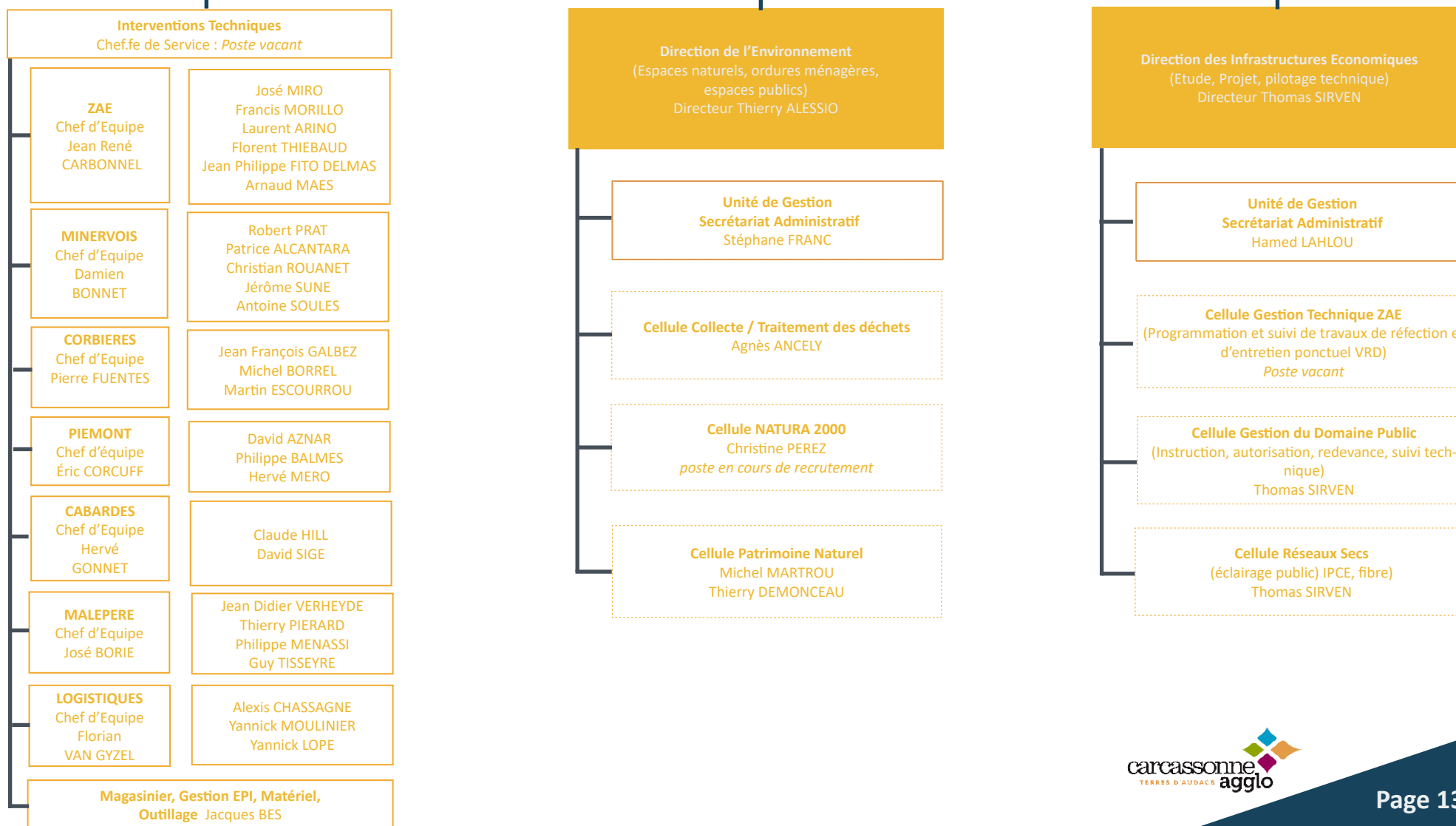
Chargée de Mission : Charlotte LAFAGE

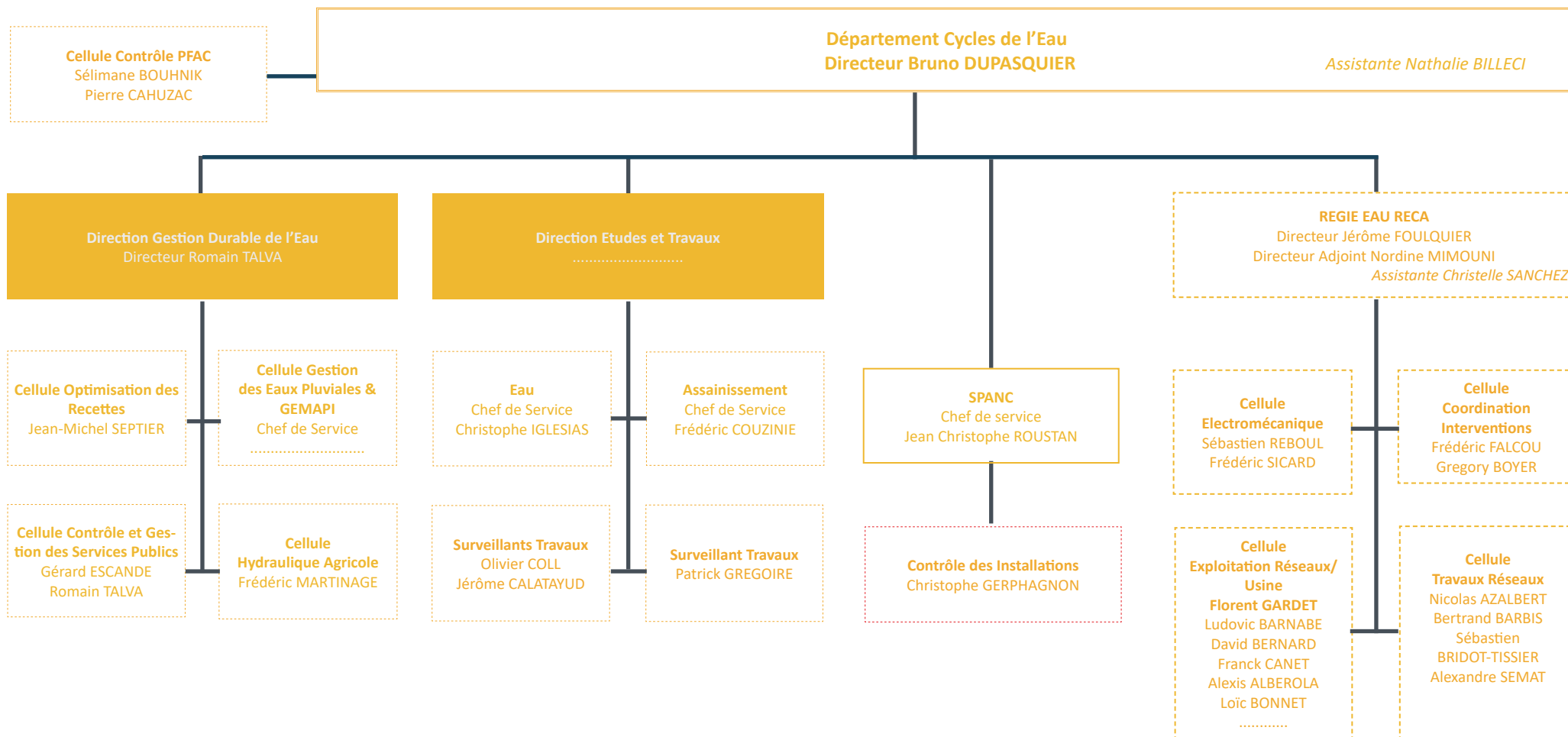
Mission Ligne Grande Vitesse (LGV)

RTCA
Directeur
Didier HAEGELI

Chargé d'Opérations Aménagement et Mobilités
Pascal FERRIER

Département Valorisation du Territoire Directeur Emmanuel BOURREL

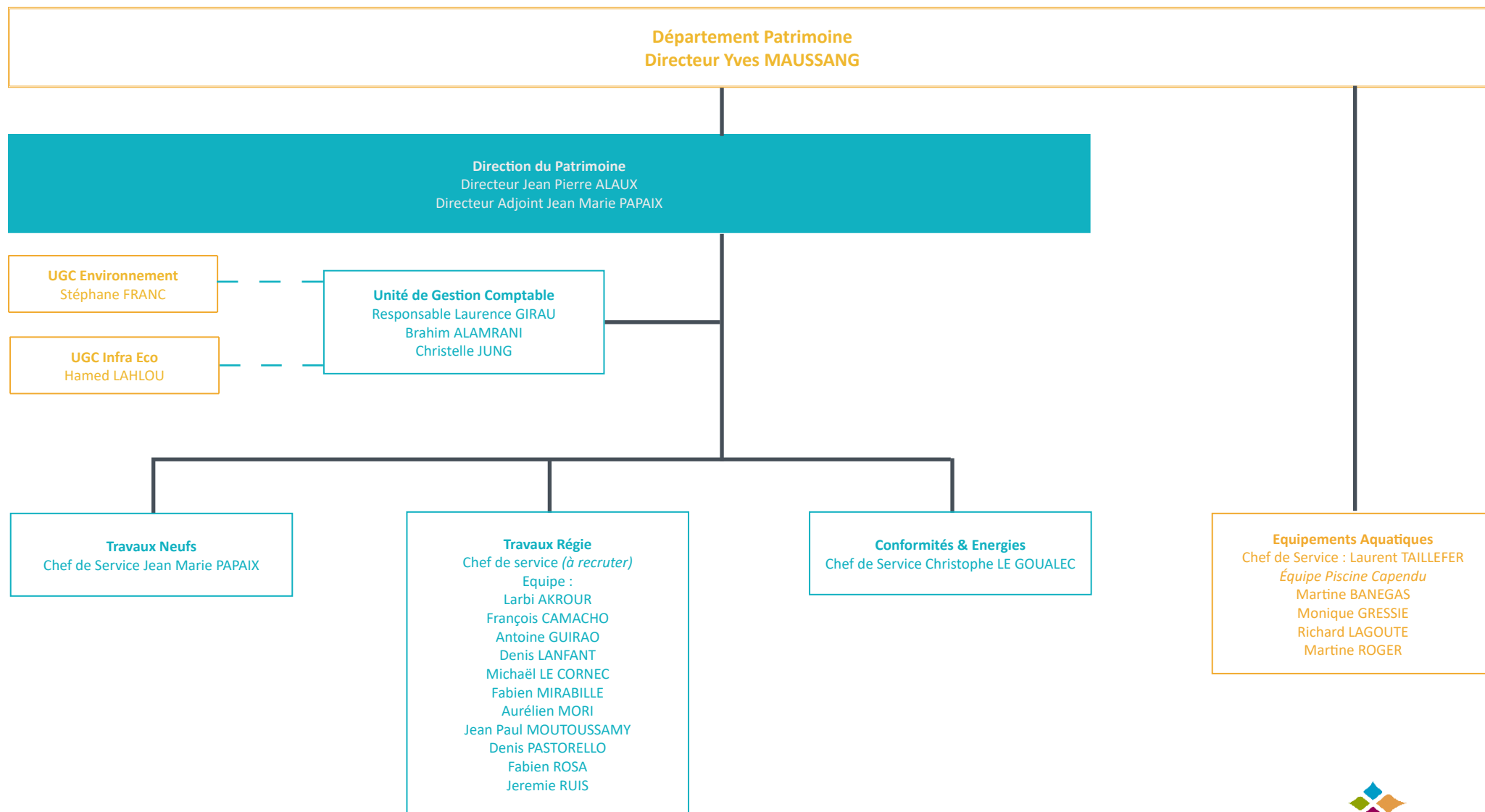




ORGANIGRAMME PÔLE TECHNIQUE

Directeur Général Adjoint - Yves MAUSSANG

Chargé de Mission sureté des bâtiments - Najème ELKIHÉL



Département Culture Directrice Maryline CAZANEUVE

Direction de l'Enseignement Artistique

Ecole des Beaux Arts

Directeur : Alain FABRE

Enseignants : Cyril BOURDOIS, Sylviane BARDOU, Arne AULLAS D'AVIGNON,
David GARCIA CASTELLS, Alain GARRIGUE, Vincent LEPREVOST
Rémi MAGNOUAT, Audrey MELINE,
Marc MOYANO, Alexandre SUNE

Administration et Interventions Techniques

Directrice Adjointe Claire BOUGON

Accueil et Surveillance :

Christophe DHOMPS, Latifa FRIYED, Sandra ESTEVE, Martine MATIGNON, Sandra TURCHETTO

Techniciens :

Stéphane BERNARD, Geoffrey LEMAIRE, Jean Louis LALET, Aymeric LAUTRE, Benoît REVILLON, Nicolas RIVALLAND, Sébastien SAINT RAYMOND

Vie Scolaire

Fatima AMRANI, Anne ESCOBEDO, Claude GRANIER, Christiane HAEGELI, Julia PIERRARD

Conservatoire

Directeur : Florent MAMET

Directrice Adjointe : Valérie MOREAU

Béatrice BARRERE, Anita BILTOO, Anne-Véronique BOCHE, Cédric BOUSQUET, Patrick BOYER, Cécile CHANU, Valérie COUSTOU, Ingrid CRESPIEN, Frédéric DELLUC, Audrey DESBOIS, Yseult FRE-CHARD, Lucile GASCIA-RINO, Eline GROULIER, Damien GOUZOU, Eric HERVE, Romain JUSSIAUME, Olivier LACHURIE, Hélène LASSALLE, Martine LAURE, Stephan LHUILLIER, Hélène MARTY, Jean-Michel MAURY, Jean-Marc MIQUEL, Céline MORANDEAU, Mélanie MOREAU, Valérie MOYON, Jean-Pierre NERE, Marjorie PAGES, Patrice PAOLI, Isabelle PICHOT, Vincent PROST, Matthieu PRAT, Victor RAYNAUD, Lauriane RICHAUD, Odette ROMAN, Rémi ROSELLO, Sybil ROUXEL-NOUGIER, Thierry SADAILLAN, Tania SCHUHMAN, Juliette THELIN, David TISSEYRE, Rachel TISSEYRE, Jeremy TRALLERO-ALESSIO, Christine TRANCHANT, Olivier VAU-DEZ, André VIEU

Direction de la Lecture Publique

Directeur Pascal FRUCHON

Assistante de Direction Joëlle ALCARAZ

Collections Générales

Chef de Service : Samir GHORAFI

Thierry FERAULT, Nathalie POINSTEAU, Pierre ALBERO, Lydia ALINS, Romain RUEL, Isabelle MARQUE, Annelise ANDRIEU, Laetitia GAILLARD, Geneviève MOREL, Aymeric RAFFIN, Françoise ESTEBAN, Philippe SAUT, Joëlle BANQUET, Sylvie PASSEBOSC, Houda SEKAKMIA

Patrimoine et Fonds Spécialisés

Ch. de Service : Sabrina ABADIE-BLONDY

Clémentine GARNIER, Abdeladim BAKHTAOUI, Christophe COGNARD

Accueil, Publics et Logistique

Chef de Service : David JACQUEMIN,

Magali CALVET, Gwenola ABFI, Valérie DELJEHIER, Sylvie FABIEN, Marie-Christine MERIC, Brice SAURY, Pierre SOLER-ALCARAZ, Laurence PEYRE, Michel SOULES, Placida DALMAU-GIL, Sylvie ANGLADE, Véronique SIBRA

Direction des Affaires Culturelles

Directrice Marion PENY

Assistante Administrative Caroline JACQUY-GUIRONNET

Soutien et Développement de l'Action Culturelle

Lorène DEJEAN
Yvonne ROTROU

Programmation Culturelle et Création Artistique

Cathy PY
Frédéric RAYNIER
Pierre Olivier VERGNAUD

GIP Cères Franco

ORGANIGRAMME PÔLE CITOYENNETE

Directrice Générale Adjointe - Maryline CAZANEUVE

Assistante de Direction - Nadia MOUBTAHIJE

Département Enfance Jeunesse Famille Directeur Denis LATRILLE

Direction Enfance Jeunesse
Accueils de Loisirs
(AL)
Accueils de Loisirs Associés à l'Ecole
(ALAE)
Accueils de Loisirs Adolescents
(AL Ados)
Directeur Jérôme BATX

Déclinaison Page

Direction Petite Enfance
Etablissements d'Accueils
de Jeunes Enfants
(EAJE)
Lieux d'Accueils Enfants Parents
(LAEP)
Relais d'Assistants Maternels
(RAM)
Directrice Claudie FAUCON-MEJEAN

Déclinaison Page

Inscription Facturation Régie
Cheffe de Service : Sophie COULOM

Régie Facturation
Adjointe et Régisseuse Titulaire : Brigitte DELMON
Gestionnaires :
Facturation Rose Defez
Référente AGORA et Facturation Edwige Pages

Inscription
Adjointe : Anne VIDAL
Gestionnaires
Enfance Jeunesse
Virginie Perilloux (Alzonne)
Marie-Ange Mouychard (Peyriac-minervois)
Stéphanie Argouet (Villemoustaussou)
Marie-Laure Galin (Trébes /Conques)
Jessica Maurus (Capendu)
Martine Jiorda (antenne Carcassonne)
Valérie Bèzes (antenne Carcassonne)
Petite Enfance
Anais Mirailles
Nathalie DANJARD
Nathalie MOLINE

Unité de Gestion
Cheffe de Service : Manon CARBONNEL
Adjointe : Coralie ROCCA
Gestionnaires :
Volet Jeunesse
Marion DIAZ
Daniel BRIED
Benjamin FEL
Béatrice LABAJO
Rachel JEBLAOUI
Volet Petite Enfance
Julie GAYRAUD
Rachel JEBLAOUI
Volet Cohésion sociale
Thong Thi Phat

ORGANIGRAMME PÔLE CITOYENNETE

Directrice Générale Adjointe - Maryline CAZANEUVE

Assistante de Direction - Nadia MOUBTAHIJE

Département Enfance Jeunesse Famille
Directeur Denis LATRILLE

Direction Enfance Jeunesse
Accueils de Loisirs (AL), Accueils de Loisirs Associés à l'Ecole (ALAE), Accueils de Loisirs Adolescents (AL Ados)
Directeur Jérôme BATX

Secteur Administratif

**Coordonnateur
Qualité Educative**
Mathieu CHAUVELIER
**Coordonnateur
Interventions Sociales**
Stéphane RICHEROT MALIVER
Gestionnaire
Jaoued IHATOUTENE

Secteur Coordination Nord

Coordonnateurs
Yannick PORET
Freddy MAILLOT
17 ALAE
Responsables:
Alzonne : Adeline MOULY, 10 Agents
Aragon : Laurence FROMENT, 4 Agents
Caux et Sauzens : Théo GAILLARD, 7 Agents
Conques/Orbiel : Hélène LEFERT & BERAUX Nathalie, 13 Agents
Malves en Minervois : Juliette BOUFFET, 8 Agents
Montolieu : Thomas DUVERNOIS, 4 Agents
Moussoulens : Rahnia OULD ALKOUCH, 7 Agents
Pennautier : Raphaël PASDERMEDJIAN, 15 Agents
Pezens : Christohe SIRE, 11 Agents
Sainte Eulalie : Christelle FRANCOIS, 3 Agents
Ventenac Cabardès : Alicia ASPINAS, 7 Agents
Villalier : Peggy LALLEMAND, 8 Agents
Villedubert : Nicolas DEVERA, 3 Agents
Villegailhenc : Nicolas NAVARRO, 11 Agents
Villemoustausou : Nébil BOUTALEB & Anthony SUBIRATS FUSTER, 23 Agents
Villegly : Stéphanie SERNA, 6 Agents
Villesèquelande : Marion GARCIA, 8 Agents
Responsables "volants"
Pierre ANDRIEU, Romane BAEZ,
Théo CHAUVEL

5 AL (Alzonne, Conques/Orbiel, Ventenac Cabardès, Villegly, Villemoustausou)
5 AL Ados (Conques/Orbiel, Pennautier, Ventenac Cabardès, Villemoustausou, Villesequelande)

Secteur Coordination Centre

Coordonnateurs
Laura COMBES
Philippe CALMEL
34 ALAE
Lieux d'Accueils et Responsables
Secteur Carcassonne (23 ALAE)
Barbacane : Marie VERGNES 2 Agents **Barbes** : Rachid ABDELJE-BBAR, 6 Agents **Berthelot** : CALAS Pascale, 12 Agents
Castors : Souad SOUFYANE, 13 Agents **Condorcet** : SUBREVILLE Anne Laure, 3 Agents **Fabre d'Eglantine** : Mohammed BOUTALEB, 11 Agents **Ferry** : Sabrina RODILLA, 8 Agents **Jean Giono** : Cédric NAFFRICHOUX, 10 Agents **Gravette/Petit Prince** : Christophe THERON & Nadia BOUDJELAL, 14 Agents **Isly / Paul Eluard** : Smaïn OULD RABAH & SUBIAS Elodie, 15 Agents **Jaures** : Benjamin GELIS, 14 Agents **Jean Macé** : Charlotte FOSSIER, 3 Agents **La Calandreta** : Catherine GRUSS, 4 Agents **La Prade** : LAMARQUE Julien, 4 Agents
Maquens : Marie-Claire VIGNALI, 13 Agents
Marcou : Fadila HOUARI, 4 Agents **Montlegun** : Carole CENET, 15 Agents **Montredon** : Jazib TOUZANI, 11 Agents **Pagnol** : Cindy DE ALBUQUERQUE, 4 Agents **Pech Mary** : Anthony MELLOUK, 9 Agents **Serres / Liberté** : Radoine AIT HAD, 11 Agents
Troubadours : Cindy JULIE-CORAIL, 13 Agents **Villalba** : Damien EXPOSITO, 7 Agents
Secteur Péri urbain (11 ALAE)
Alairac : Frédéric GONELLA, 8 Agents **Arzens** : Pilar TOLOSA, 8 Agents **Cavanac** : Jérémy BOISSEL, 7 Agents **Cazilhac** : Sébastien ROQUES, 9 Agents **Couffoulens** : Pascale VERCHERE, 5 Agents
Lavalette : Souhyla HAMZAOU, 8 Agents **Leuc** : Martine HERNANDEZ, 6 Agents **Palaja** : Victor SIOURAC, 15 Agents
Preixan / Rouffiac : Isabelle DOS SANTOS TEIXEIRA, 7 Agents
Pomas : Halima STITOU, 6 Agents **Roullens** : Teva TERIITAOHIA, 3 Agents
Responsables "volants"
Fabien ALMERAS, Victor BECHEREAUX,
Xavier CLARISSE, Sabrina RAISS

3 AL (Cavayère, Plaine-Mayrevieille, Bastide de Madame)
6 AL Ados (Alairac, Cavanac/Couffoulens/Leuc, Cazilhac, Lavalette, Carcassonne Hameau Montredon, Palaja)

Secteur Coordination Sud

Coordonnateurs
Nathalie LAGRANGE
Marie PLANTADE
17 ALAE
Aigues-Vives : Coralie MONTAGNIER, 4 Agents
Azille : Arielle BERMEJO 5 Agents
Badens : Marine DADI 4 Agents
Barbaira : Joy DUFFOUR 5 Agents
Caunes Minervois : Sylvie REVEL, 8 Agents
La Redorte : Magali GONZALEZ 4 agents
Laure Minervois : Soraya BLICHER, 4 agents
Marseillette : Pauline BLONDELLE 6 agents
Val de Dagne : Christelle PILAUD 7 agents
Peyriac Minervois : Jocelyne APARICIO 5 agents
Pépieux : Valérie LEBOURGEOIS, 5 agents
Puichéric : Caroline ROUCH 5 agents
Rieux Minervois : VIVIEN Véronique 6 agents
Rustiques : Stéphanie ISTY LAURENT 3 agents
Trèbes -Aiguille : Muriel RAYNAUD, 6 agents
Trèbes-Les Floraliès Nicolas MARTINEZ & Gwendoline FLEAU, 18 agents
Villeneuve Minervois : Stéphane CARON, 5 agents
Responsables "volants"
Océane POUMES, Sandrine BUSO

4 AL (Badens, Val de Dagne, Peyriac Minervois, Piémont)
6 AL Ados (Caunes, Rustiques, Barbaira, Marseillette, Badens, Floure, Val de Dagne)



Département Enfance Jeunesse Famille

Directeur Denis LATRILLE

Direction Petite Enfance

Etablissements d'Accueils de Jeunes Enfants (EAJE), Lieux d'Accueils Enfants Parents (LAEP), Relais d'Assistants Maternels (RAM)

Directrice Claudie FAUCON-MEJEAN

Secteur Administratif

Coordonnatrice Administration & Pilotage

Barbara RUBIRO

Coordonnatrice Educatif & Parentalité

Stéphanie SCHMITT

Psychologue

Sophie MARTEL

Rempl. Coraline SCHOENCKER

15 EAJE

Carcassonne Fabre d'Eglantine, Directrice ROUMENS Caroline & Directrice Adjointe Cécile ROLLAT, 21 Agents

Carcassonne Hameau de Montredon Jeux de Cubes Directrice Laure COULOM & Directrice Adjointe Fanchon PAGES, 22 Agents

Carcassonne Simone Veil Directrice Christelle MARTINEZ & Directrice Adjointe Thérèse CORNET 18 Agents

Carcassonne Jeanine Milhau Directrice Justine BIGOURDAN & Directrice Adjointe Emmanuelle MALLET, 15 Agents

Trèbes Espace Câlins Directrice Myraim BENHAMOUDA & Directrice Adjointe Catherine PINO, 16 Agents

Villegailhenc Brin d'Eveil Directrice Annie NOT & Directrice Adjointe Estelle BOULET 16 Agents

Villesequelande Les Titounets Directrice Stella PRISSE-LUCCHESI & Directrice Adjointe Jocelyne OPIC, 11 Agents

Floure Le Petit Prince Directrice Julia BARAN & Directrice Adjointe Marie IGLESIAS, 10 Agents

Caunes Minervois Lous Friponnets Directrice Caroline DESTAINVILLE & Directrice Adjointe Christiane POUSSINES, 11 Agents

Pépieux Lous Parpalhols Directrice Caroline DESTAINVILLE, 5 Agents

Val de Dagne Val Los Polits Directrice Marie BONNET LAYRAL & Directrice Adjointe Myriam DUPUY, 6 Agents

Badens Le Moulin à Comptines Directrice Christine CATHALA, 7 Agents

Carcassonne Halte-garderie Jean Jaurès Directrice Anne MAGIMEL, 3 Agents

Villemoustaussou Halte-garderie Lou Calinou Directrice Laurence ANDREOLETTI, 3 Agents

Service d'Accueil Familial (SAF)

Directrice Damiana RODRIGUEZ,

Référente Antenne Pezens Galopins : Françoise RICHIN,

Référente Antenne Trèbes Petits Loups Delphine MARQUES

14 Agents

Equipe remplaçantes

Directrice Claudie FAUCON MEJEAN, 8 agents

Coordonnatrice Educatif & Parentalité

Stéphanie SCHMITT

3 LAEP

Responsable Brigitte BONNAFOUS

Villemoustaussou Accueillante Judith DIDAGBE

Trèbes Accueillante Fabienne VERM

Moussoulens Accueillante Frédérique ORDUNA

5 RAM

RAM Malepère Responsable Vanessa GUIRAUD

RAM Carcassonne avec antenne à Villemoustaussou Responsable Vanessa GUIRAUD

Animatrice Judith DIDAGBE

RAM Cabardès Responsable Frédérique ORDUNA

RAM Piémont Sud Carcassonnais avec antenne à Trèbes

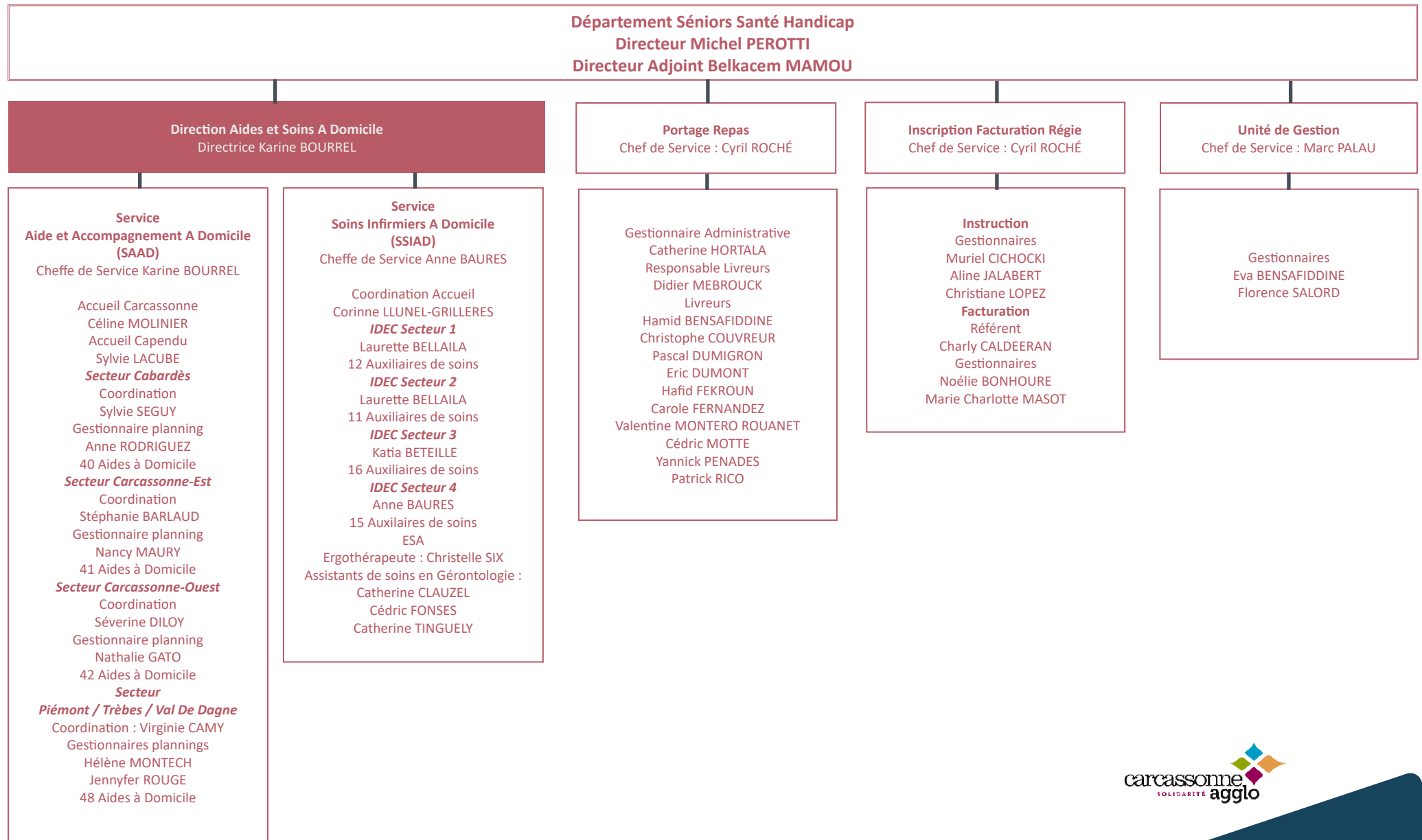
Responsable Christine CATHALA

Animatrice Trèbes: Sylvie SERVIOLE

Animatrice Badens : Fabienne DE BOECK

RAM Minervois Nord Carcassonnais avec antenne à Peyriac

Responsable Patrice TEISSEYRE



ORGANIGRAMME PÔLE CITOYENNETE

Directrice Générale Adjointe - Patricia MANI-ESLAVA

Assistante de Direction - Anne CONFENTE

Chargé de Mission Espace Vie Sociale - Pierre ALBEROLA

Département Cohésion Sociale Insertion

Directrice Patricia MANI-ESLAVA

Direction Insertion, Employabilité
Directeur Pierre FERRIER
Directrice Adjointe Elisabeth PERRIN

RSA Domiciliation

Chef de Service : Pierre CATHALA
Référénts RSA :
Saadia AKJOUJ
Corinne BIDAULT
Dominique DESONIS
Geneviève FRANC

Chantiers d'insertion

Responsable Elisabeth PERIN
Encadrant Technique "ACI Rénovation du Patrimoine"
Frédéric PALFRAY
Encadrants Techniques "ACI Ecocitoyen"
Christophe BABIN
Anne Marie JOUBERT
Accompagnatrice Socioprofessionnelle
Mina FRIYED

Ateliers Sociaux Linguistique (ASL)

Cheffe de service : Marie Cécile MISTLER
Animatrice ASL : Nathalie BAZIN

Insertion Employabilité

Karima NACOUL
Accueil : Nathalie MAUREL & William PLAZAS

Clause d'insertion

Eliane TALLIEU

Direction Cohésion Sociale Urbaine
Directeur Pierre FERRIER
Directrice Adjointe Alexandra ESCOURROU

Politique de la Ville

Cheffe de Service Alexandra ESCOURROU
Chef de Projet Citélab Bouchaïb DANGUIRE
Chargée de Mission Cohésion Sociale &
Coordonnatrice PRE Julie DELAVEYNE
Référente PRE Awa GOMIS
Chargé de Mission Gestion Urbaine de
proximité et cadre de vie
Frédéric FILLAQUIER

Animation Vie Sociale Centre Social Les Capucins

Directeur Mourad EL BITAOUI
Directeur Adjoint Bruno IGLESIAS
Ghislane ALLAM, Abdelfattah AHMADOUN,
Aimad BENAMAR, Katia CAMPAGNARO,
Maïlis GRAVE,
François MAURIN, Sandrine PEREZ,

Centre Social Roseraie

Directeur Kaddour ATROUS
Directrice Adjointe Céline CLANET
Marie-Pierre ALBERT, Karim BAKIR, Nathalie
ENCINAS, Abdelatif ELGHOUBAF, Christophe
GUERMACHE, Ouassila HABOUCH, Gérald
MORENVILLER, Aïssa OULD RABAH, Jamal
RAHNEM, Eugène RAMON, Jamer YOUSFI

Centre Social Jean Montsarrat

Directeur William JAMMET
Directrice Adjointe Clothilde PORTES
Agnès ATIF, Marie BENET, Isabelle HERRERO,
Ali HIJAZY, Gisèle PETTAVINO, Belkheir RIFF,
Najète SALHI, Rabia TADJ, Inès ZALLIF

Centre Social Michel Escande

Directrice Mylène CAMPOS
Directeur Adj. Romain OULD BOUMAZA
Eléna ALVES LIMA, Karim DAOUD, Claire
GOSSIER, Marion NOEL, Richard JALADE,
Delphine LORENZATO, Andréa THIL

Centre Social Max Savy

Directeur Kacem TADLAOUI
Directeur Adjoint Cédric COULOM
Karine BONNERY, Kamal BOUMAZA,
Louisiane GAMBIE, Myriam MALAVIALLE,
Radouane NAJI, Abonor OULED JAMAA,
Stéphane PONS

Animation Locale

PJJ Piémont
Gaëlle POCHE

**Accès aux droits
(Santé, MFS)**
Ch. serv. recrutement en cours

Maison France Service
Piémont d'Alaric
Responsable Claire Bouissinet

ORGANIGRAMMES DES SERVICES 01-2021

CARCASSONNE AGGLO & CARCASSONNE AGGLO SOLIDARITÉ

Conception Graphique Communication Interne